

パロイ
PAROI®

2011-2013



パロア
PAROI[®]
パロアイノベーション

パロアは発売以来、
防火認定(不燃)を取得した化粧シートとして、
高い意匠性、リーズナブルな価格、
施工性を極限まで追究してきました。
今回は従来品に加え、デジタルプリントによる
デザイン付加や立体パネルとの組み合わせなど、
これまでにない機能性や意匠性をご提案します。
落ち着きと安らぎのプレステージ空間創造を目指し、
パロアは進化し続けます。



品番	製品幅	材料設計価格
PGW,WSP	1,220mm	¥6,800/m ²

防かび・抗菌タイプ

木目の柀目は青、その他は赤で表記しています。

マッカサル



PGW-519
マッカサル (柀)



PGW-518
マッカサル (柀)

ストライプウッド



PGW-515
ストライプウッド



PGW-514
ストライプウッド

ウォールナット



WSP-540
ウォールナット (板)



WSP-535
ウォールナット (柀)



WSP-597
ウォールナット (柀)

ウォールナット



WSP-598
ウォールナット (柀)



WSP-537
ウォールナット (柀)



WSP-536
ウォールナット (柀)

WSP / ウッディハイグレードタイプ

ローズウッド



WSP-594
ローズウッド (柁)



WSP-531
ローズウッド (柁)



WSP-532
ローズウッド (柁)

ローズウッド

カリン



WSP-593
ローズウッド (柁)



WSP-547
花梨 (柁)



WSP-546
花梨 (柁)

オーク



WSP-538
オーク (柁)



WSP-539
オーク (柁)



WSP-559
オーク (柁)

オーク

アーティフィシャルウッド



WSP-596
オーク (柁)



WSP-530
アーティフィシャルウッド (柁)



WSP-529 PSP-107
アーティフィシャルウッド (柁)

A

B

C

品番	製品幅	材料設計価格
WSP	1,220mm	¥6,800/m ²

木目の柀目は青、その他は赤で表記しています。

ゼブラウッド



WSP-556
ゼブラウッド (柀)



WSP-555
ゼブラウッド (柀)



WSP-554
ゼブラウッド (柀)

コクタン



WSP-533
黒檀 (柀)

マホガニー



WSP-592
マホガニー (柀)

チェリー



WSP-595
桜 (柀)



ウォールナット

1



WHG-566
ウォールナット (板)



WHG-565
ウォールナット (板)



WHG-568
ウォールナット (板)

ウォールナット

2



WHG-567
ウォールナット (板)



WHG-964
ウォールナット (柁)



WHG-965
ウォールナット (柁)

ウォールナット

3



WHG-575 PSP-108
ウォールナット (柁)

NEW



WHG-586
花梨 (柁)



WHG-585
花梨 (柁)

エレンゲ

チーク

アニグレ

4



WHG-797
エレンゲ (柁)



WHG-573
チーク (柁)



WHG-729
アニグレ (柁)

5

A

B

C

品番	製品幅	材料設計価格
WHG	1,220mm	¥6,500/m ²

木目の柀目は青、その他は赤で表記しています。

チェリー



WHG-977
桜 (柀)



WHG-967
桜 (柀)



WHG-963
桜 (柀)

チェリー



WHG-966
桜 (柀)



WHG-976
桜 (柀)



WHG-584
桜 (柀)

チェリー、バーチ



WHG-587 PSP-040
桜 (板)



WHG-968
バーチ (柀)

メープル



WHG-576
メープル (柀)

NEW



WHG-922
メープル (柀)



WHG-574
メープル (柀)

A

B

C

WHG / ウッディハイグレードタイプ

品番	製品幅	材料設計価格
WHG	1,220mm	¥6,500/m ²

木目の柱目は青、その他は赤で表記しています。

プリマベラ



WHG-581
プリマベラ (柱)



WHG-790
プリマベラ (柱)

アッシュ



WHG-961
アッシュ (柱)



WHG-918
アッシュ (柱)

バースアイメープル



WHG-798
バースアイメープル



A

B

C

品番	製品幅	材料設計価格
PWO	1,220mm	¥5,700/m ²

木目の柀目は青、その他は赤で表記しています。

ウォールナット



PWO-578
ウォールナット (板)



PWO-972
ウォールナット (板柀)



PWO-971
ウォールナット (板柀)



PWO-888
ウォールナット (半板)



ウォールナット



PWO-970
ウォールナット (柀)



PWO-973
ウォールナット (柀)



PWO-715
ウォールナット (板)



PWO-714
ウォールナット (板)



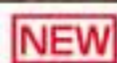
ウォールナット



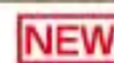
PWO-661
ウォールナット (板柀)



PWO-662
ウォールナット (板柀)



PWO-663
ウォールナット (板柀)



PWO-664 PSP-117
ウォールナット (板柀)



ウォールナット



PWO-859
ウォールナット (柀)



PWO-860
ウォールナット (柀)



PWO-990
ウォールナット (柀)



PWO-768 PSP-020
ウォールナット (柀)



縦横木目 / ダオ、ヒッコリー



PWY-666
ダオ (柁)

NEW



PWO-665
ダオ (柁)

NEW



PWY-668
ダオ (柁)

NEW



PWO-667
ダオ (柁)

NEW



縦横木目 / ウォールナット、チェリー



PWY-670
ウォールナット (柁)

NEW



PWO-669
ウォールナット (柁)

NEW



PWY-684
ウォールナット (柁)

NEW



PWO-683
ウォールナット (柁)

NEW



横使い木目 / ローズウッド、チーク、チェリー



PWY-898
ローズウッド (柁)



PWY-899
ローズウッド (柁)



PWY-897
ローズウッド (柁)



PWY-896
チーク (柁)



ローズウッド、チーク



PWO-948
ローズウッド (柁)



PWO-939
ローズウッド (柁)



PWO-928
ローズウッド (柁)



PWO-927
ローズウッド (柁)



品番	製品幅	材料設計価格
PWY/PWO	1,220mm	¥5,700/m ²

木目の柾目は青、その他は赤で表記しています。



PWY-690
ヒッコリー (板柾)

NEW



PWO-689
ヒッコリー (板柾)

NEW



PWY-680
ヒッコリー (板柾)

NEW



PWO-699
ヒッコリー (板柾)

NEW



PWY-685 PSP-118
オリエンタルチェリー (柾)

NEW



PWO-926 PSP-050
オリエンタルチェリー (柾)



PWY-895
チーク (柾)



PWY-894
アメリカンチェリー (柾)



PWO-560
ローズウッド (柾)



PWO-938
チーク (柾)



PWO-874
チーク (柾)



PWO-599 PSP-090
チーク (柾)

A

B

C

D

オーク



PWO-561
オーク (板)



PWO-709
オーク (乱杢)



PWO-704
チョークドオーク (杢)



PWO-947
オーク (杢)



オーク



PWO-908
オーク (杢)



PWO-903
オーク (杢)



PWO-902
オーク (杢)



PWO-906
オーク (杢)



オーク



PWO-855
オーク (杢)



PWO-945
オーク (ロータリー)



PWO-564
エルム (板杢)



PWO-580
エルム (板杢)



コクタン



PWO-713
黒檀 (杢)



PWO-543 PSP-056
黒檀 (杢)



PWO-887
黒檀 (杢)



PWO-796
エレンゲ (板杢)



エレンゲ

品番	製品幅	材料設計価格
PWO	1,220mm	¥5,700/m ²

木目の柀目は青、その他は赤で表記しています。



PWO-957
オーク (柀)



PWO-703
オーク (乱柀)



PWO-702
オーク (乱柀)



PWO-701
オーク (乱柀)



PWO-909 PSP-016
オーク (柀)



PWO-579
チョークドオーク (板柀)



PWO-705
チョークドオーク (柀)



ゼブラウッド



PWO-766
ゼブラウッド (柀)



PWO-762
ゼブラウッド (柀)



PWO-724
ゼブラウッド (柀)



PWO-743
ゼブラウッド (柀)



エイジングウッド



PWO-878
エイジングウッド (板)



PWO-877
エイジングウッド (板)



PWO-589 PSP-073
エイジングウッド (板)



PWO-875
エイジングウッド (板)



A

B

C

D

意匠性を高めるために、一部の品番で表面にコート処理を施しています。

マホガニー

ハワイアンコア



PWO-914 PSP-027
マホガニー (柾)



PWO-910
マホガニー (柾)



PWO-707
ハワイアンコア (柾)



PWO-706
ハワイアンコア (柾)



アルダー



PWO-748
アルダー (板)



PWO-749
アルダー (板)



PWO-747
アルダー (板)



PWO-746
アルダー (板)



ノーチェ

ポプラ



PWO-891
ノーチェ (乱柾)



PWO-890
ノーチェ (半板)



PWO-779
ポプラ (柾)



PWO-563
ポプラ (柾)



アニグレ



PWO-732
アニグレ (柾)



PWO-728
アニグレ (柾)



PWO-727
アニグレ (柾)



PWO-726
アニグレ (柾)



品番	製品幅	材料設計価格
PWO	1,220mm	¥5,700/m ²

木目の柀目は青、その他は赤で表記しています。

チェリー



PWO-771
アメリカンチェリー (柀)



PWO-588 PSP-041
アメリカンチェリー (板)



PWO-778
アメリカンチェリー (柀)



PWO-764
アメリカンチェリー (柀)



チェリー



PWO-781 PSP-028
オリエンタルチェリー (柀)



PWO-773 PSP-006
オリエンタルチェリー (柀)



PWO-772 PSP-007
オリエンタルチェリー (柀)



PWO-775
オリエンタルチェリー (柀)



バーチ、チェリー



PWO-975
バーチ (板柀)



PWO-974
バーチ (板柀)



PWO-712
桜 (板柀)



PWO-937
桜 (板)



チェリー



PWO-577
チェリー (柀)



PWO-935
アメリカンチェリー (柀)



PWO-542
ストライプウッド



PWO-541
ストライプウッド



A

B

C

D

クス

アッシュ



PWO-869
クス (柁)

NEW



PWO-870
クス (柁)

NEW



PWO-873
アッシュ (板)

NEW



PWO-740
アッシュ (柁)



ペア



PWO-562
ペア (柁)



PWO-893
ペア (柁)



PWO-892
ペア (柁)



PWO-590 PSP-075
ペア (板)



ペア

アップル

チューリップウッド



PWO-757
ペア (板柁)



PWO-756
ペア (板柁)



PWO-741
アップル (柁)



PWO-978
チューリップウッド (柁)



バースアイメープル



PWO-719
バースアイメープル



PWO-717
バースアイメープル



PWO-660
バースアイメープル

NEW



PWO-783
バースアイメープル



品番	製品幅	材料設計価格
PWO	1,220mm	¥5,700/m ²

木目の柀目は青、その他は赤で表記しています。

メープル



PWO-736
メープル (板)



PWO-735
メープル (板)



PWO-734
メープル (板)



PWO-925 PSP-025
メープル (柀)



ホワイトシカモア



PWO-722
ホワイトシカモア (乱柀)



PWO-915
ホワイトシカモア (柀)



PWO-920
ホワイトシカモア (柀)



PWO-919
ホワイトシカモア (柀)



ホワイトシカモア



PWO-940
ホワイトシカモア (柀)



PWO-949
ホワイトシカモア (柀)



エルム



PWO-725
エルム (玉柀)



PWO-956
エルム (玉柀)



カリン



PWO-782 PSP-009
バーズアイメープル



PWO-950
バーズアイメープル



PWO-934
バーズアイメープル



PWO-744
花梨 (乱柀)



PWO / ウッディ

防かび・抗菌タイプ

品番	製品幅	材料設計価格
PWO	1,220mm	¥5,700/m ²

木目の柾目は青、その他は赤で表記しています。

杉、パイン



PWO-916
杉 (柾)



PWO-889
ホワイトパイン (半板)



PWO-917
しおじ (柾)



PWO-943
しおじ (柾)



タモ、栓、桧、ブナ



PWO-793
タモ (柾)



PWO-767
栓 (柾)



PWO-761
桧 (柾)



PWO-754
ブナ (柾)



WMS / ウッディハイグロス

品番	製品幅	材料設計価格
WMS	1,220mm×50m	¥7,000/m ²

木目の柾目は青、その他は赤で表記しています。

施工時の傷つきを防ぐために、製品の表面に保護フィルムが貼られています。施工後に剥がしてください。

エルム



WMS-491
エルム (玉杵)

NEW

バースアイメープル



WMS-492
バースアイメープル

NEW

ローズウッド



WMS-493
ローズウッド (柾)

NEW

品番	製品幅	材料設計価格
PGM	1,220mm	¥5,500/m ²



PGM-221



PGM-222



PGM-236



PGM-235



PGM-223



PGM-224



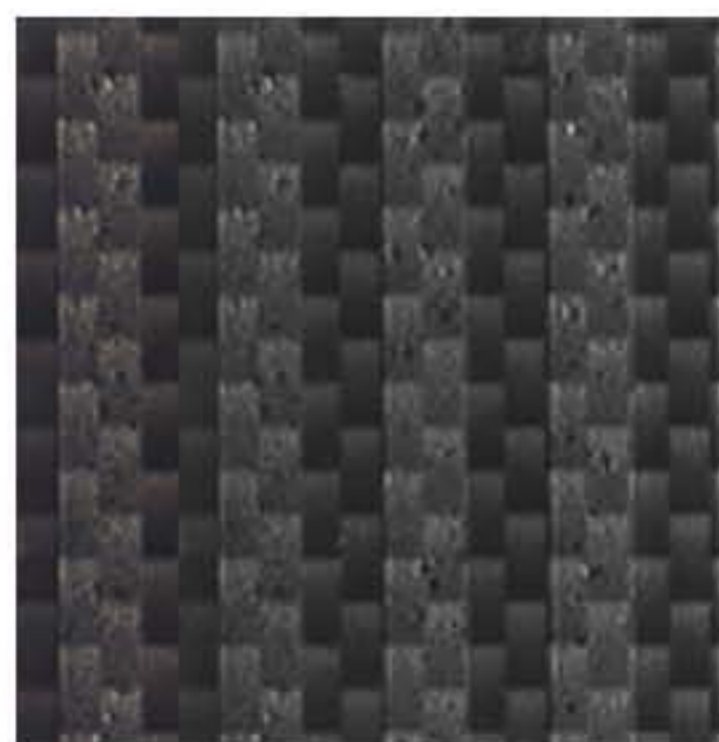
PGM-225



PGM-234



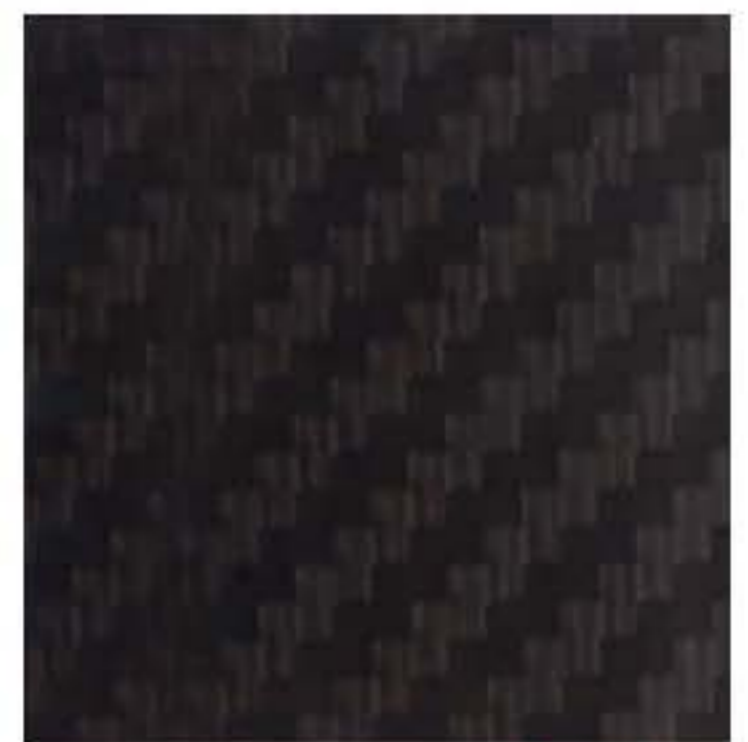
PGM-233



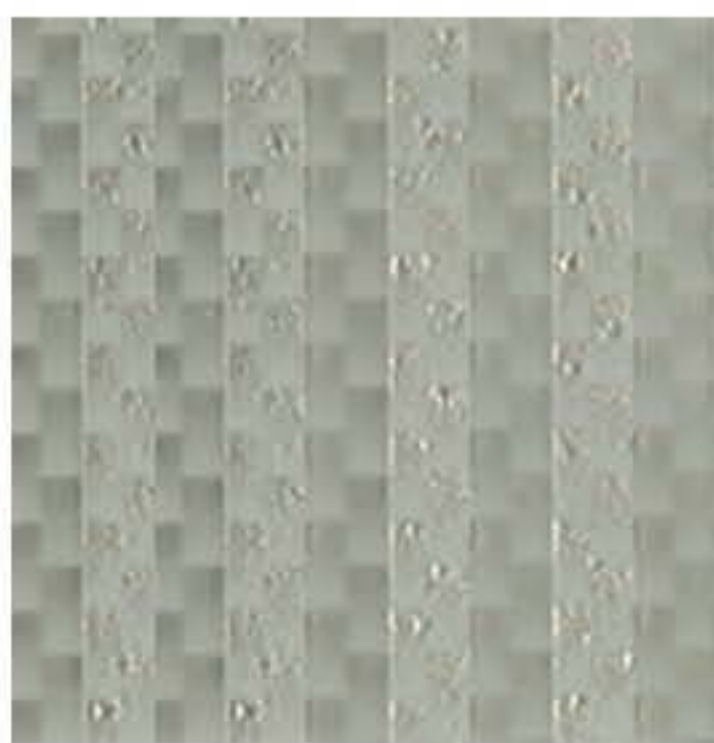
PGM-232



PGM-238



PGM-269



PGM-231



PGM-237



PGM-252



PGM-253



PGM-227



PGM-228



PGM-229



PGM-230



PSH/PMI/PFM シェリー/マイカ/フェミナ

防かび・抗菌タイプ

品番	製品幅	材料設計価格
PSH/PMI/PFM	1,220mm	¥5,500/m ²

1



PSH-420



PSH-421



PSH-428



PSH-427



2



PSH-422



PSH-423



PMI-611



PMI-617



3



PMI-614



PMI-606



PMI-622



4



PFM-479



PFM-478



PFM-474



PFM-473



5



PFM-483



PFM-484



PFM-487



PFM-488



PWH/PCO

和風/コクーン

防かび・抗菌タイプ

品番	製品幅	材料設計価格
PCO/PWH	1,220mm	¥5,500/m ²



PWH-696



PWH-698



PWH-672



PWH-673



PWH-674



PCO-442



PCO-443



PLE

レザー

防かび・抗菌タイプ ☆コート加工品

意匠性を高めるために、一部の品番で表面にコート処理を施しています。

品番	製品幅	材料設計価格
PLE	1,220mm	¥5,500/m ²



PLE-802



PLE-824



PLE-822



PLE-812



PLE-811



PLE-813



PLE-826



PRE

スタッコ

防かび・抗菌タイプ

品番	製品幅	材料設計価格
PRE	1,220mm	¥5,500/m ²

1



PRE-395



PRE-290



PRE-381



PRE-383



2



PRE-392



PRE-372



PRE-386



3



PRE-375 PSP-060



PRE-385



PRE-389



4

PRE

バーグ

防かび・抗菌タイプ

品番	製品幅	材料設計価格
PRE	1,220mm	¥5,500/m ²

5



PRE-291



PRE-293



PSA

サンディ

防かび・抗菌タイプ

品番	製品幅	材料設計価格
PSA	1,220mm	¥5,500/m ²



PSA-641



PSA-642



PSA-631



PSA-646



PSA-648 PSP-119 **NEW**

PST

ストーニー

防かび・抗菌タイプ

品番	製品幅	材料設計価格
PST	1,220mm	¥5,500/m ²



PST-836 ホワイトカララ



PST-838 ホワイトカララ



PST-835 ホワイトカララ



PST-858 蛇紋石



PST-839 ポテチーノ



PST-831 ポテチーノ



PST-832 ポテチーノ



PST-865 みかげ石

PME

メタリック

防かび・抗菌タイプ

品番	製品幅	材料設計価格
PME	1,220mm	¥5,300/m ²



PME-340



PME-335



PME-337



PME-345



PME-301



PME-304



PME-342



PME-349



PME-307



PME-305



PME-310



PME-308



PGA

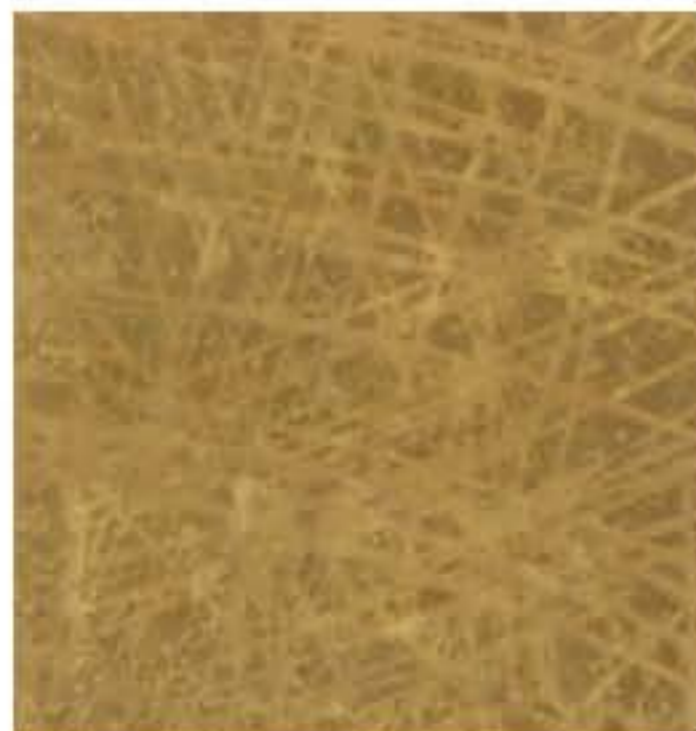
ギャラクシー

防かび・抗菌タイプ

品番	製品幅	材料設計価格
PGA	1,220mm	¥5,500/m ²



PGA-525



PGA-527



MES

メタリック

防かび・抗菌タイプ

品番	製品幅	材料設計価格
MES	1,220mm	¥5,800/m ²



MES-348



MES-331



MES-396



MES-398



MES-329 PSP-093



MES-311



MES-315



MES-367



MES-368

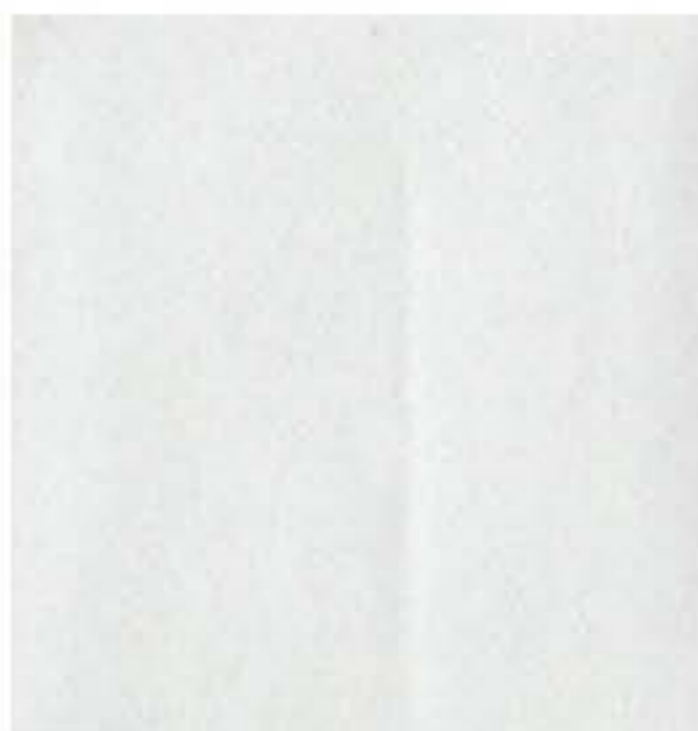


PPL

パール

防かび・抗菌タイプ

品番	製品幅	材料設計価格
PPL	1,220mm	¥4,100/m ²



PPL-359



PPL-360



PPL-365



PMO/PNU/PBR // モノトーン/ニュートラル/ブライトン

防かび・抗菌タイプ 屋外耐候性 3~5年

1
2
3
4
5
6
7
8
9



PMO-012



PNU-052



PNU-053



PNU-041



PBR-124



PMO-011



PNU-056



PNU-054



PNU-058



PBR-129 PSP-051



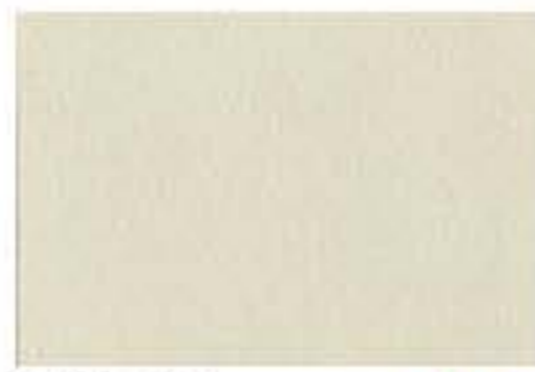
PMO-001



PNU-061



PNU-057



PNU-055



PBR-176



PMO-014



PNU-062



PNU-064



PNU-042



PBR-172



PMO-015



PNU-065



PNU-043



PMO-003



PMO-005



PNU-046



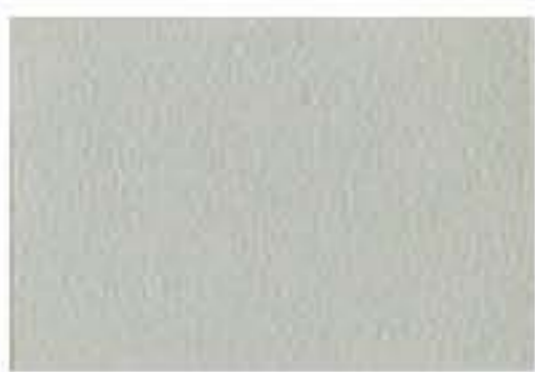
PMO-016



PMO-006



PNU-051



PMO-004



PMO-007



PNU-029



PBR-026



PBR-027



PMO-009



PMO-008



PNU-028



PNU-030





品番	製品幅	材料設計価格
PMO/PNU/PBR	1,220mm	¥3,800/m ²



PBR-101  



PBR-163 **NEW** 



PBR-164 **NEW** 



PBR-165 **NEW** 



PBR-162 **NEW** 



PBR-135  



PBR-145  



PBR-148  



PBR-133  



PBR-143  



PBR-140  



PBR-141  



PBR-102  



PBR-131  



PBR-138  



PBR-123  



PBR-110  



PBR-142  



PBR-177  



PBR-161 **NEW** 



PBR-146  



PBR-137  



PBR-149  



PBR-125  



PBR-175  



PBR-121  



PBR-171  



PBR-113  



PBR-147  



PBR-122  



PBR-182  



PBR-114  



PBR-178  



PBR-173  



PBR-180  

1

2

3

4

5

6

7

8

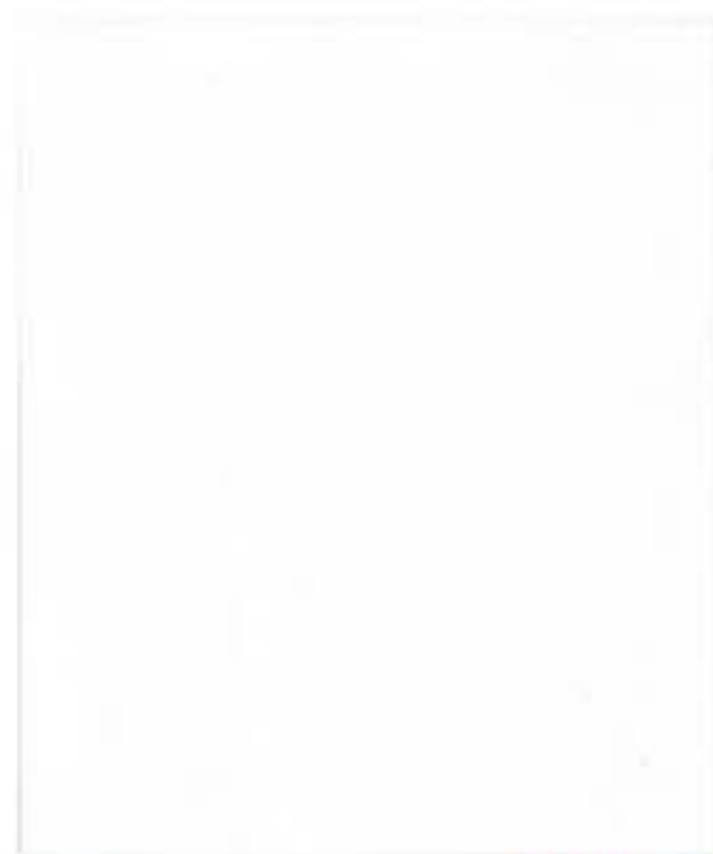
9

PMO/PNU/PBR / モノトーン/ニュートラル/ブライトン

防かび・抗菌タイプ 屋外耐候性 3~5年

品番	製品幅	材料設計価格
PMO/PNU/PBR	1,220mm	¥3,800/m ²

1



PMO-036

NEW



PNU-037

NEW



PMO-038

NEW



PNU-039

NEW

2



PMO-021

屋外耐候性



PMO-022

屋外耐候性



PBR-128

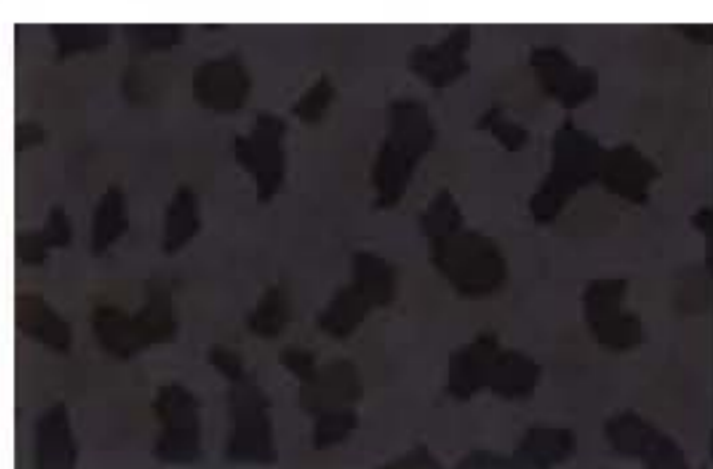
屋外耐候性

3



PMO-017

屋外耐候性



PMO-018

屋外耐候性



PBR-112

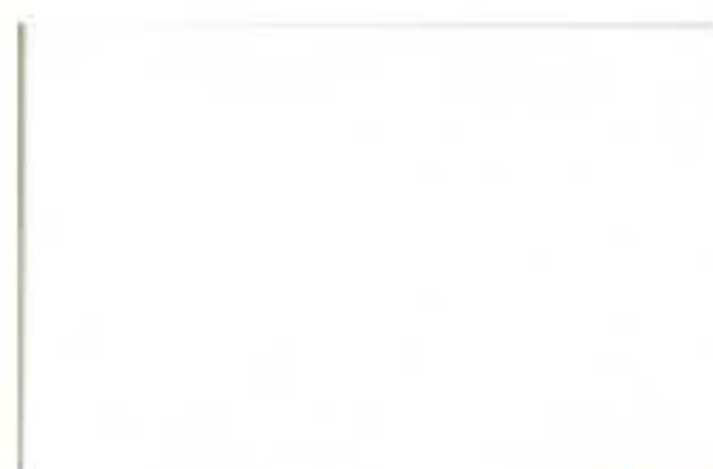
屋外耐候性



PBR-108

屋外耐候性

4



PMO-023

屋外耐候性



PBR-111

屋外耐候性

PMS / ハイグロス

屋外耐候性 3~5年

施工時の傷つきを防ぐために、製品の表面に保護フィルムが貼られています。施工後に剥がしてください。

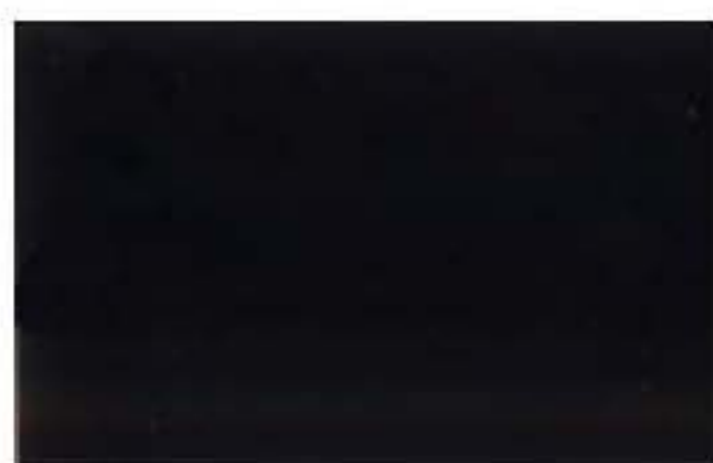
品番	製品幅	材料設計価格
PMS	1,220mm	¥6,800/m ²

5



PMS-033

NEW



PMS-031

屋外耐候性



PMS-032

屋外耐候性

PSU

フェイクスエード

防かび・抗菌タイプ

※PSU シリーズは防火認定品ではありません。

品番	製品幅	材料設計価格
PSU	1,220mm	¥5,500/m ²



PSU-206

NEW



PSU-207

NEW



PSU-208

NEW

PNU/PBR

ニュートラル/ブライトン

Eシリーズ

Eシリーズは屋内外の区別なく使用できます。

※Eシリーズは防火認定品ではありません。

品番	製品幅	材料設計価格
PNU-E/PBR-E	1,220mm	¥5,500/m ²



PNU-81E

E



PBR-82E

E



PBR-83E

E

PWO/PST

ウッディ/ストーン

Eシリーズ

Eシリーズは屋内外の区別なく使用できます。

※Eシリーズは防火認定品ではありません。

品番	製品幅	材料設計価格
PWO-E/PST-E	1,220mm	¥6,500/m ²

木目の柀目は青、その他は赤で表記しています。



PWO-91E
オーク (乱柀)

E



PWO-92E
オリエンタルチェリー (柀)

E



PWO-93E
ウォールナット (柀)

E



PWO-94E
ローズウッド (柀)

E



PWO-95E
桜 (柀)

E



PST-61E テラゾー

E



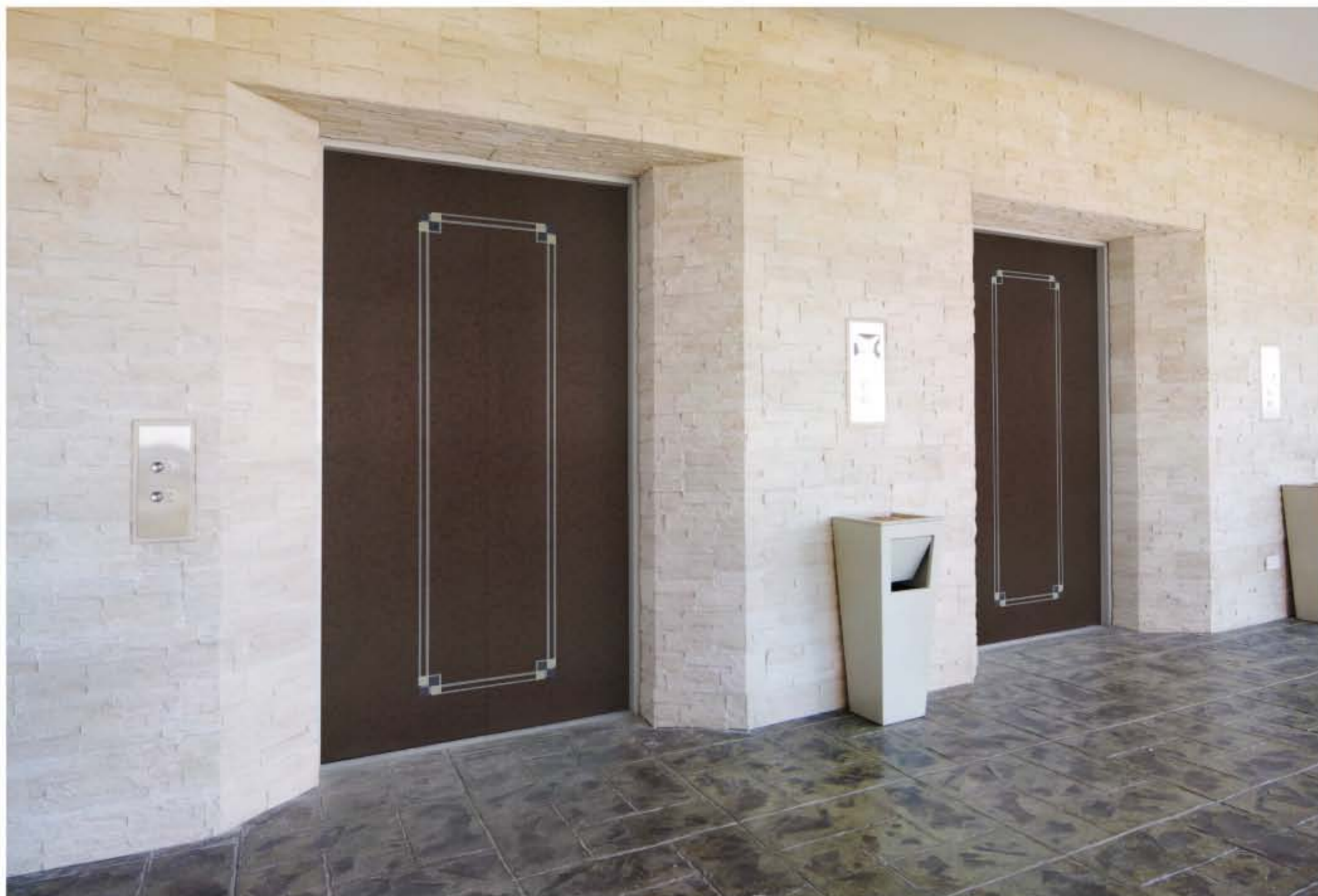
PST-62E 蛇紋石

E

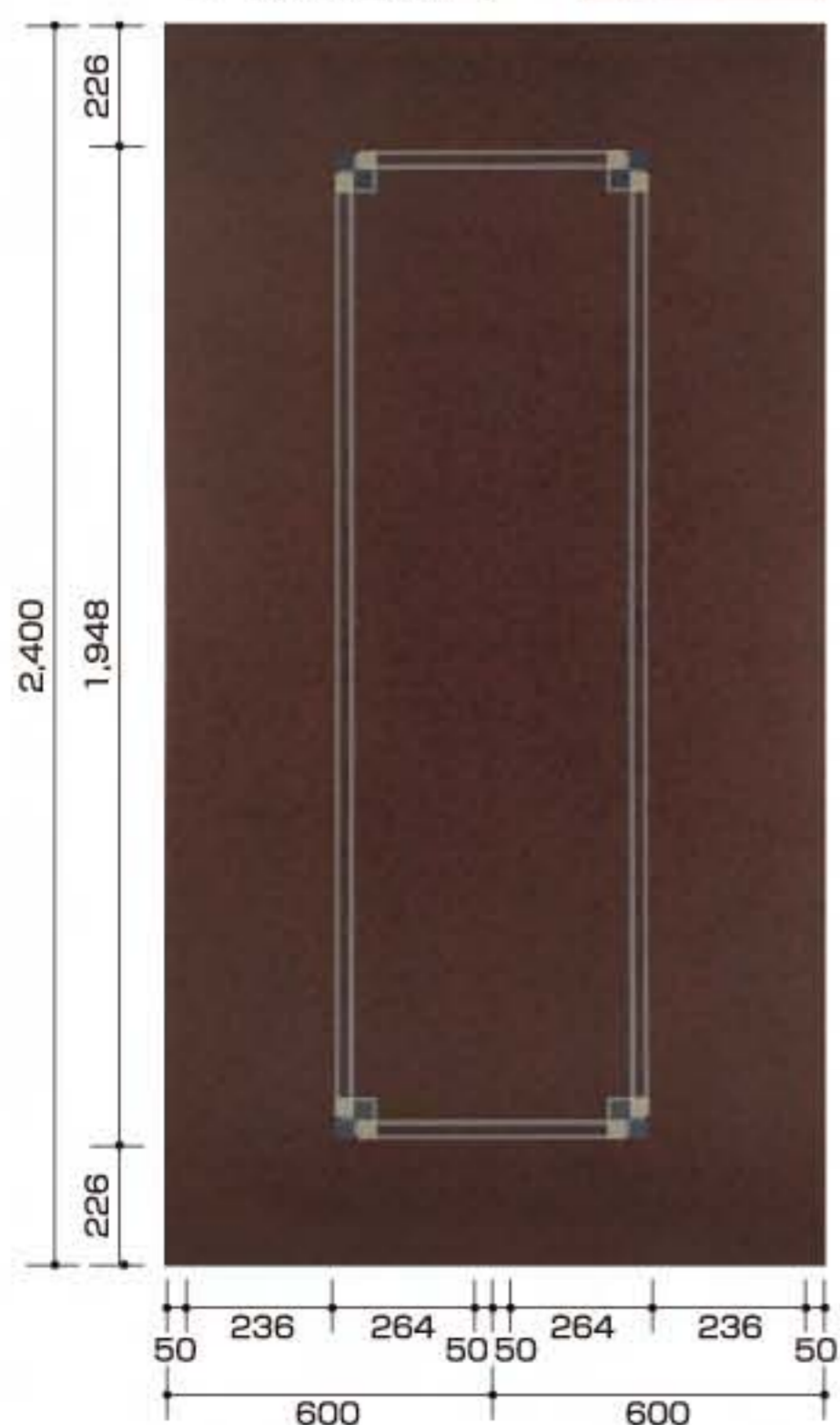
Eシリーズは耐汚染性能にも優れファサードやサッシ枠など、屋外で使用できます。また、ロットにより特注生産も承ります。

エレベーター用パロアのニューバージョン

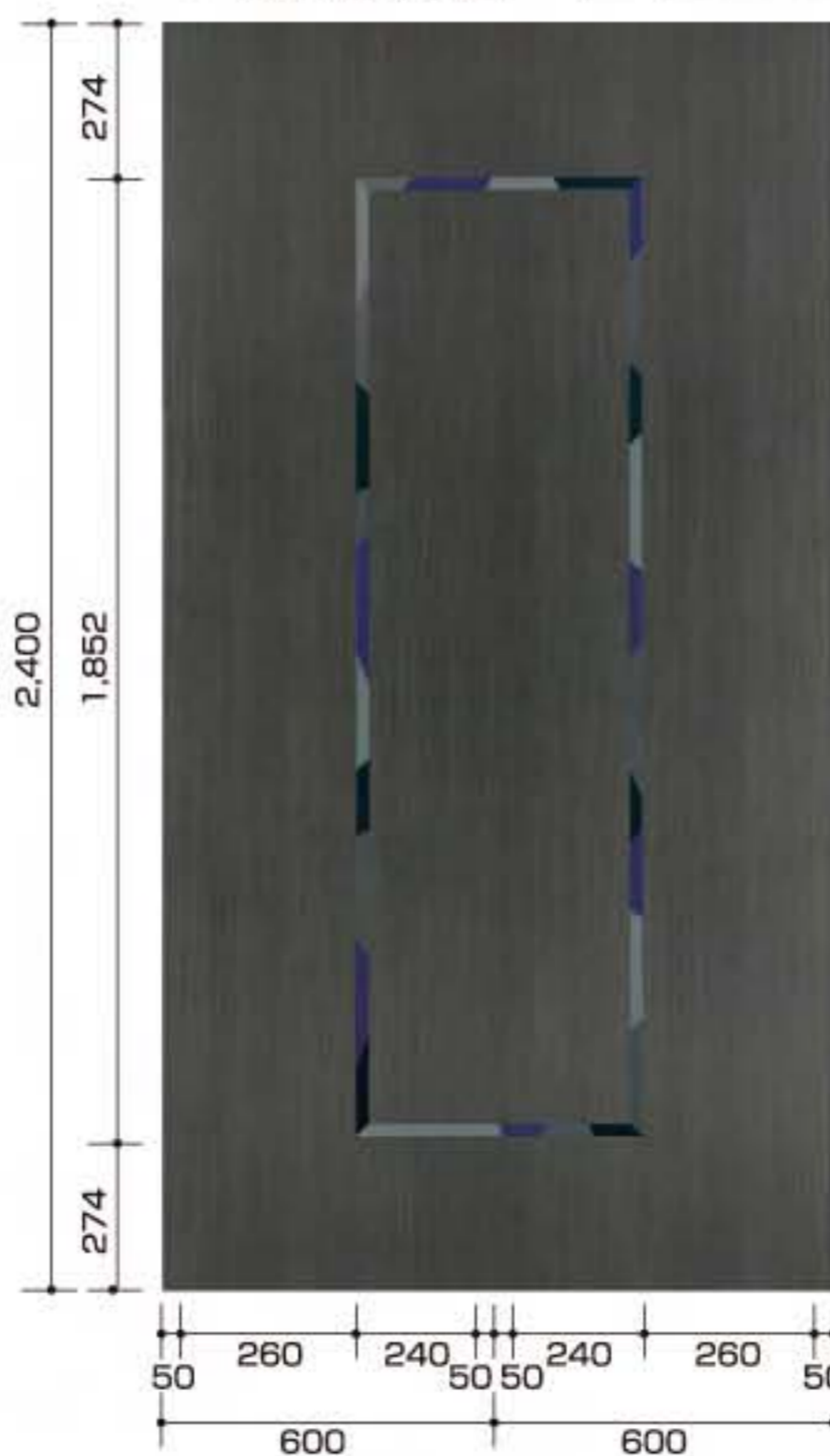
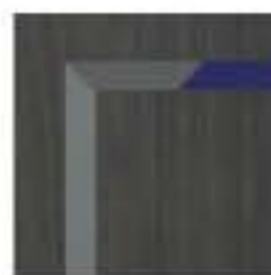
エレベーター扉専用にデザインされた図柄を、豊富な意匠を持つパロアと組み合わせることで、高級感あふれる装飾が可能となります。



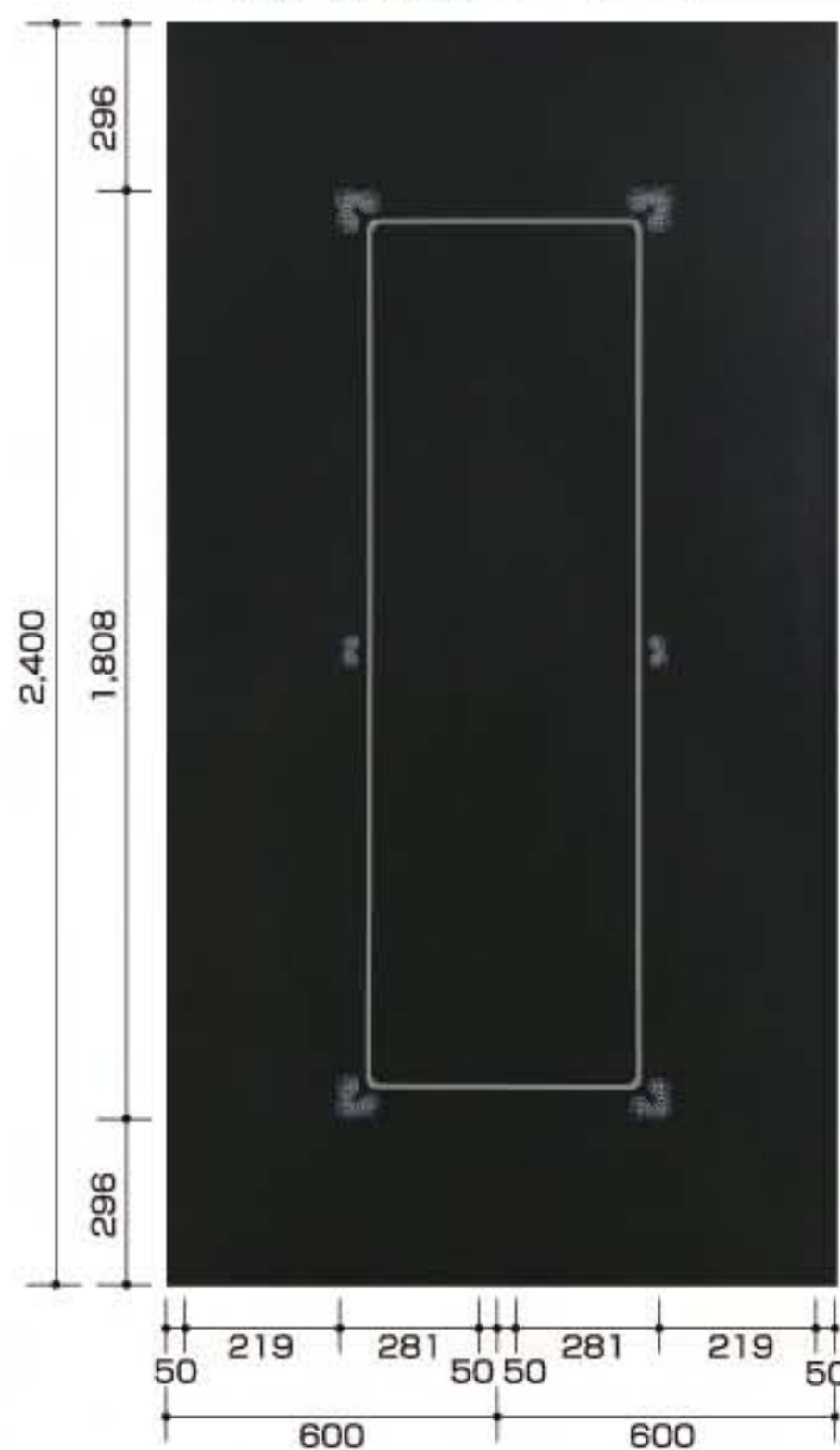
EVA-822
ベース「PLE-822」



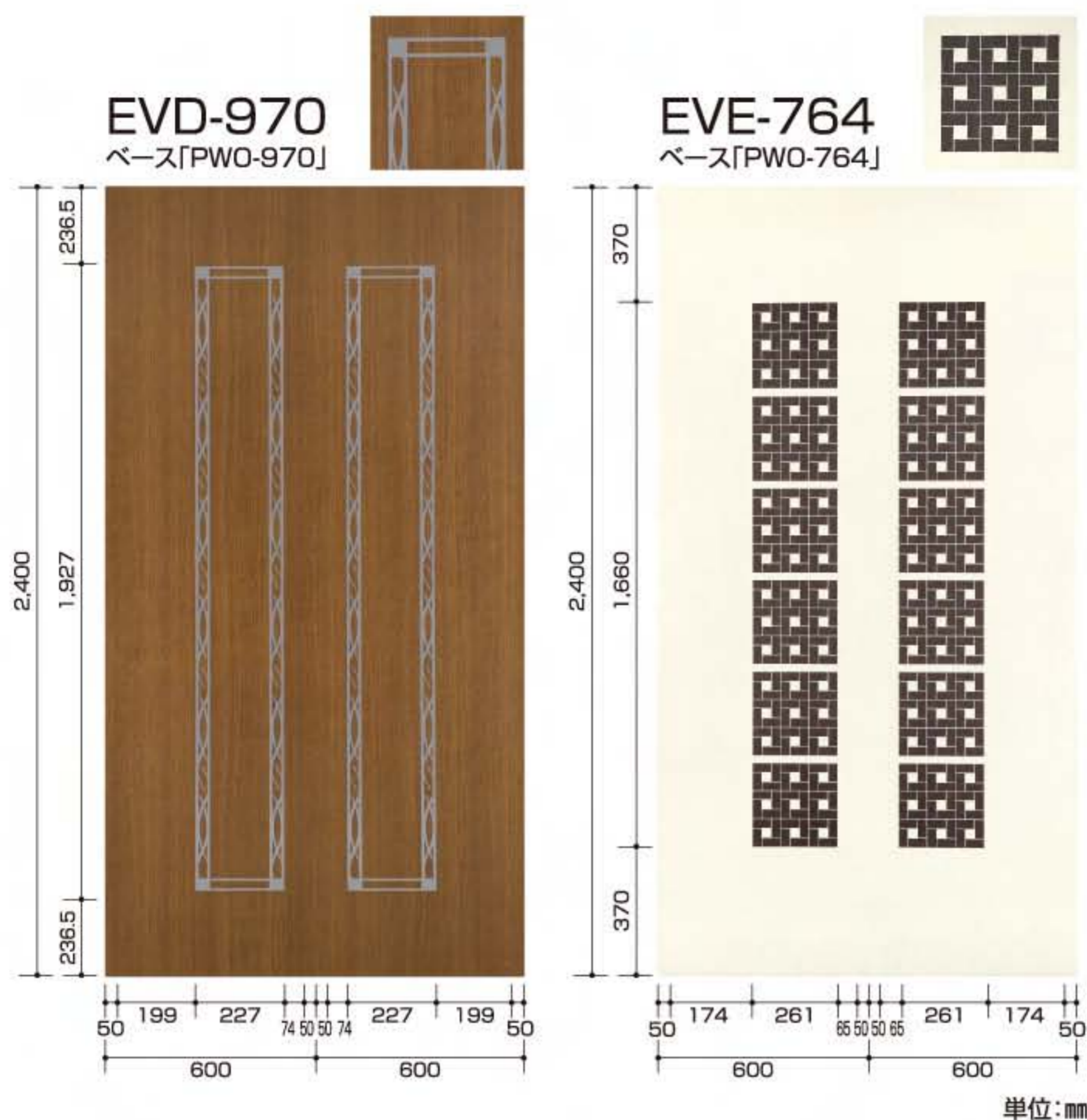
EVB-562
ベース「PWO-562」



EVC-008
ベース「PMO-008」



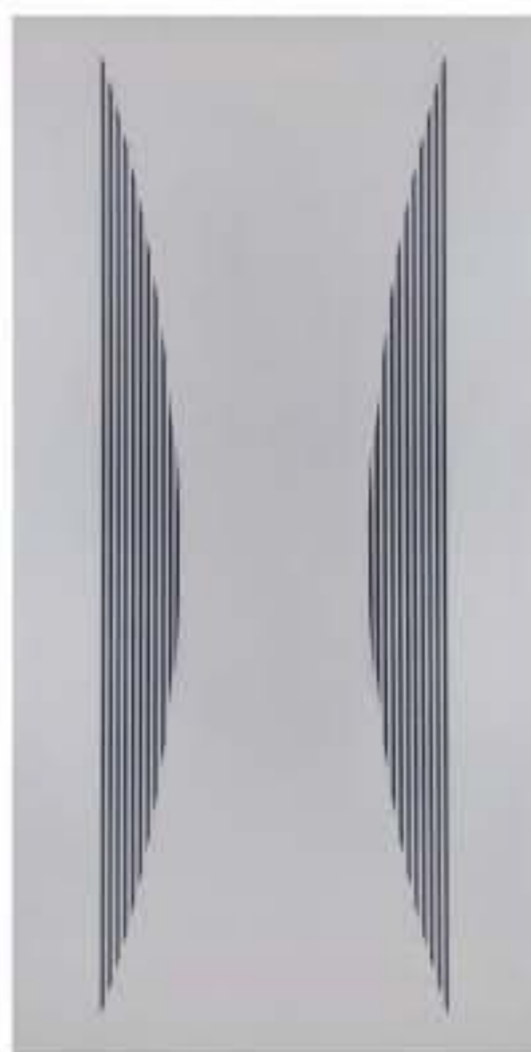
単位:mm



EVF-231
ベース「PGM-231」



EVG-348
ベース「MES-348」



EVH-749
ベース「PWO-749」



(仕様) サイズ: 1,200mm幅×2,400mm

巻き込みも含めて標準的なエレベーター扉の800mm~1,000mmに対応します。

ご用命は1枚単位で、ロゴマーク入りなどの特注も対応可能です。

シースルーエレベーター対応のガラス装飾フィルムも、取りそろえています。詳しくはお問い合わせください。

■ 国土交通省防火認定: NM-2772 / 不燃 (下地: 金属板)

■ ホルムアルデヒド発散等級: MFN-2642 (F☆☆☆☆)

(ご注意) ※Eシリーズ、PSUシリーズはベースには使用できません。

※施工時はスキージーにネル布などのカバーをして、シート表面に傷つかないように注意してください。

※表面の汚れやメンテナンスの際は、溶剤やアルコールは使用せず水拭きや中性洗剤を薄めて使用してください。

※剥離紙に升目印刷がない場合があります。裁断時にご注意ください。

※特注対応は都度お見積もりいたします。詳しくはお問い合わせください。

ガラス装飾シート タペシート®

透明ガラスのパーティションに貼るだけで美しいスリガラス調に変身。
明るい光を確保しつつ、目隠しされた落ち着いた空間が生まれます。



HCF-01 クリアーサンド



HCF-02 クリアーミスト



HCF-03 ブラウンミスト



HCF-04 グレーミスト



HCF-05 和紙



HCF-06 クリスタルカーボン



HCF-07 シルキー



HCF-08 ブラッシュ



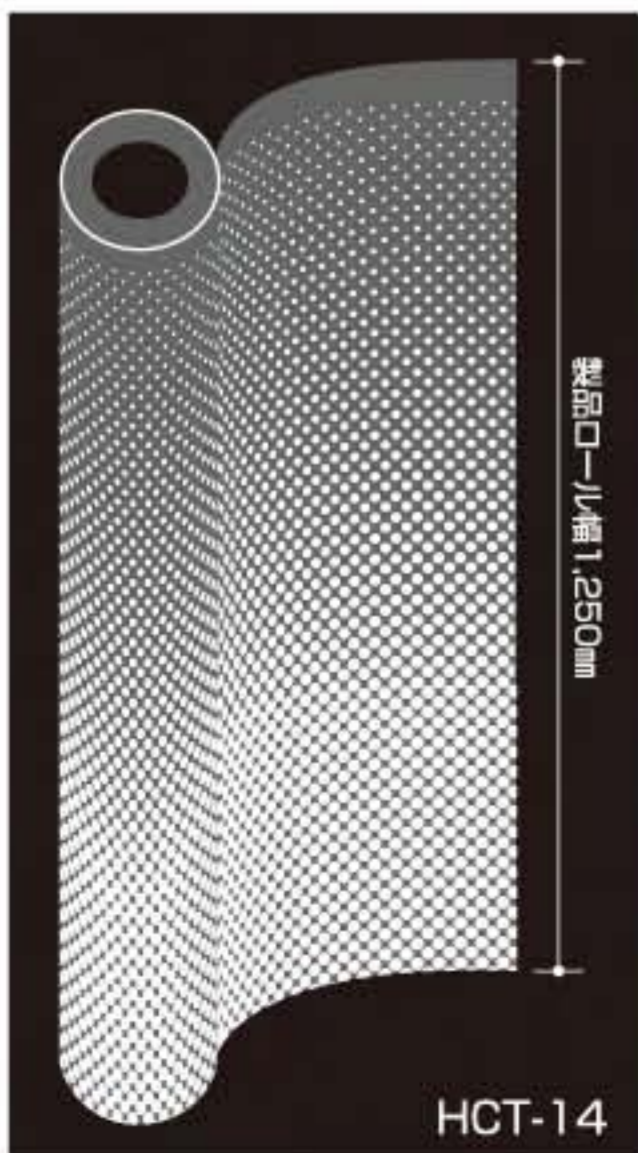
HCT-11 ホワイトマット



HCT-12 スーパーマット



HCT-13 マット



HCT-14



HCT-14 ドットグラデーション

	品番	呼称	素材	サイズ
仕様	HCF-01	クリアーサンド	塩ビ	920mm×20m/1,200mm×20m
	HCF-02	クリアーミスト	塩ビ	920mm×20m/1,200mm×20m
	HCF-03	ブラウンミスト	塩ビ	920mm×20m
	HCF-04	グレーミスト	塩ビ	920mm×20m
	HCF-05	和紙	塩ビ	1,250mm×30m
	HCF-06	クリスタルカーボン	塩ビ	1,250mm×30m
	HCF-07	シルキー	塩ビ	1,250mm×30m
	HCF-08	ブラッシュ	塩ビ	1,250mm×30m
	HCT-11	ホワイトマット	PET	970mm×30m
	HCT-12	スーパーマット	PET	1,250mm×30m
	HCT-13	マット	PET	1,250mm×30m
	HCT-14	ドットグラデーション	PET	1,250mm×30m

※HCTシリーズには飛散防止性能があります。

(ご注意) ※タペシートは、内貼り専用のウインドーフィルムです。ガラス以外での使用、外貼りでの使用は避けてください。
※製品ロットにより色調などの外観が異なる場合がありますので、隣接して使用する場合は同一ロット品を使用してください。
※タペシートの一部製品は印刷品につきジョイント施工の際、ピッチがずれる場合がありますのであらかじめご了承ください。
※HCT-11は印刷品のため、表面を傷つけないようご注意ください。

内装用3D装飾パネル 光と影の陰影による新たな空間演出

複雑に三次元加工された珪酸カルシウム板に、パロアの優れた意匠性そのままに、美しく貼り込まれた内装用化粧パネルです。照明との融合によりさまざまな陰影を醸し出すデザイン性は、他の内装材では不可能だった空間演出を実現します。



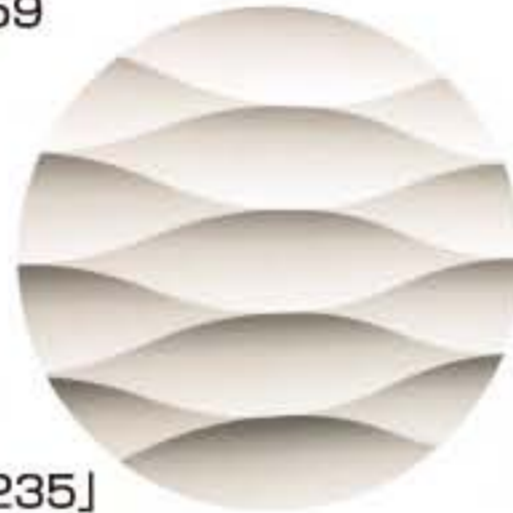
RA-6989



パロア
[PWH-698]



RB-2359



パロア
[PGM-235]



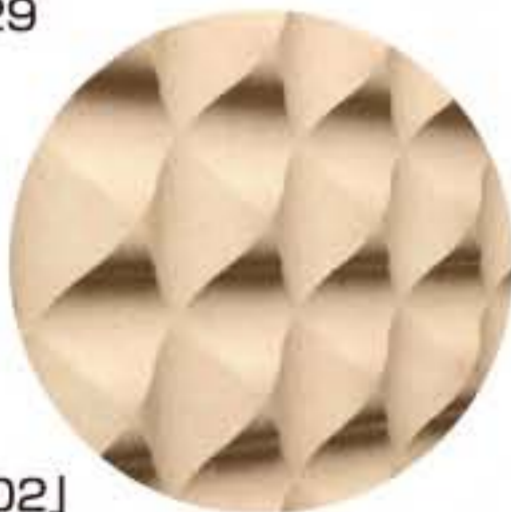
RC-9209



パロア
[PWO-920]



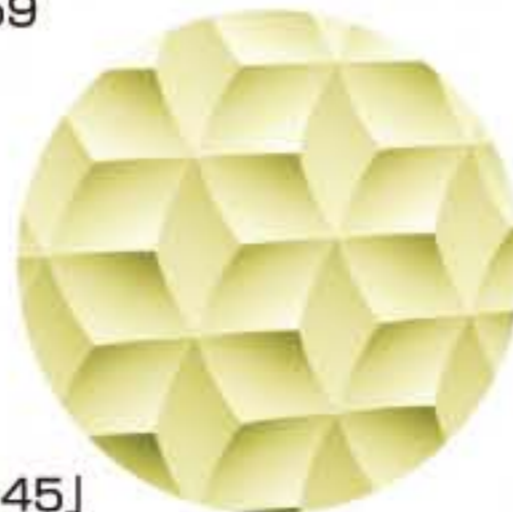
RH-8029



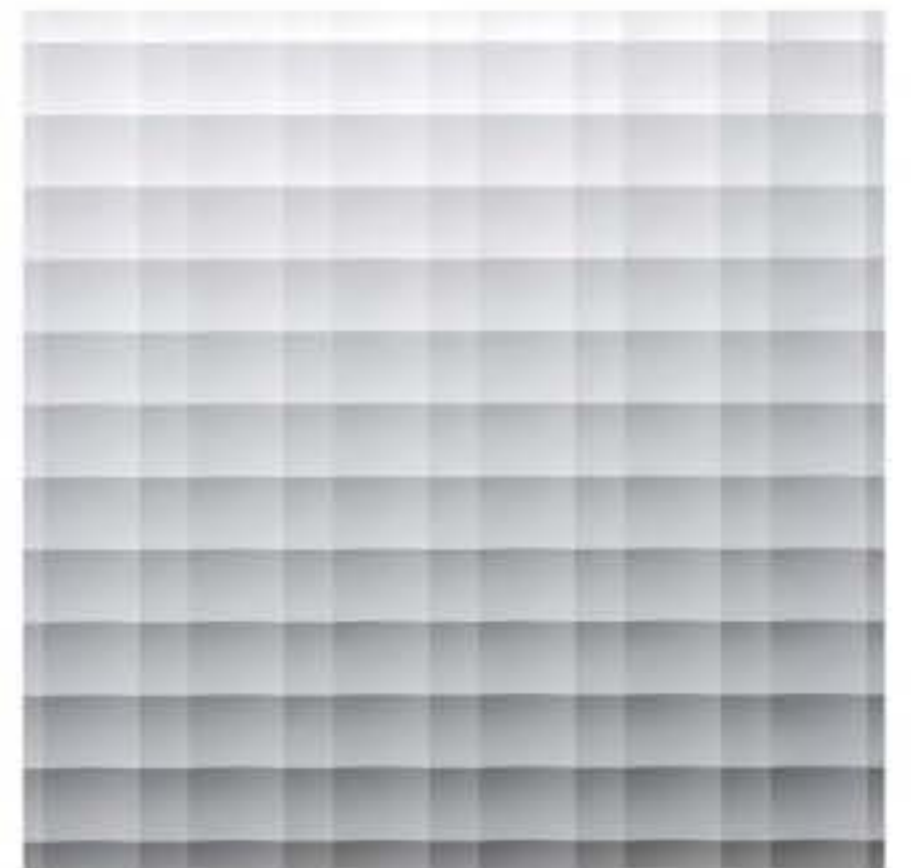
パロア
[PLE-802]



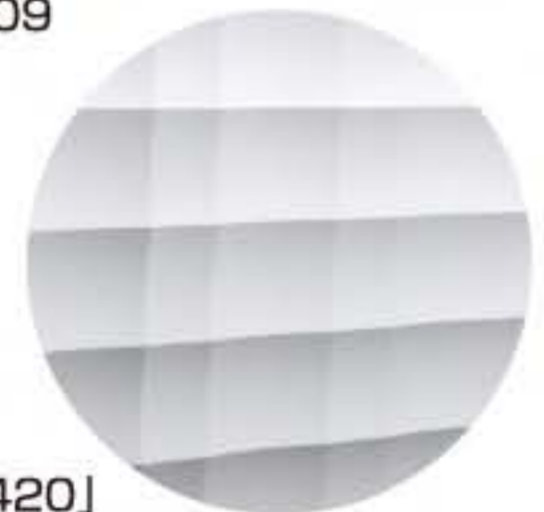
RJ-1459



パロア
[PBR-145]



RK-4209



パロア
[PSH-420]

(仕様) サイズ・受注単位

300mm×300mm(4枚入り)

900mm×900mm(1枚入り)

基材のデザインパターンは11種類。

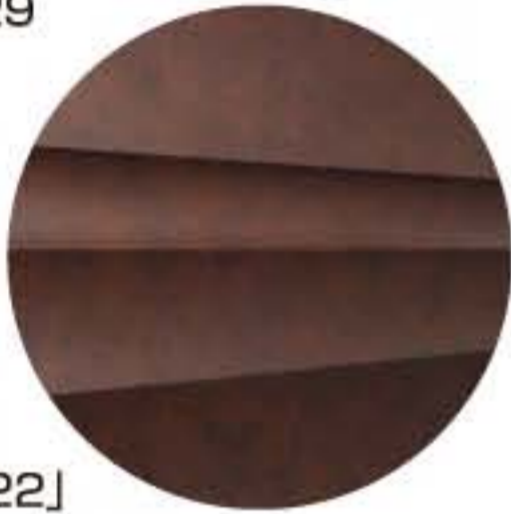
表面シートはパロア全柄よりお選びいただけます(Eシリーズ、PSUシリーズは除く)。



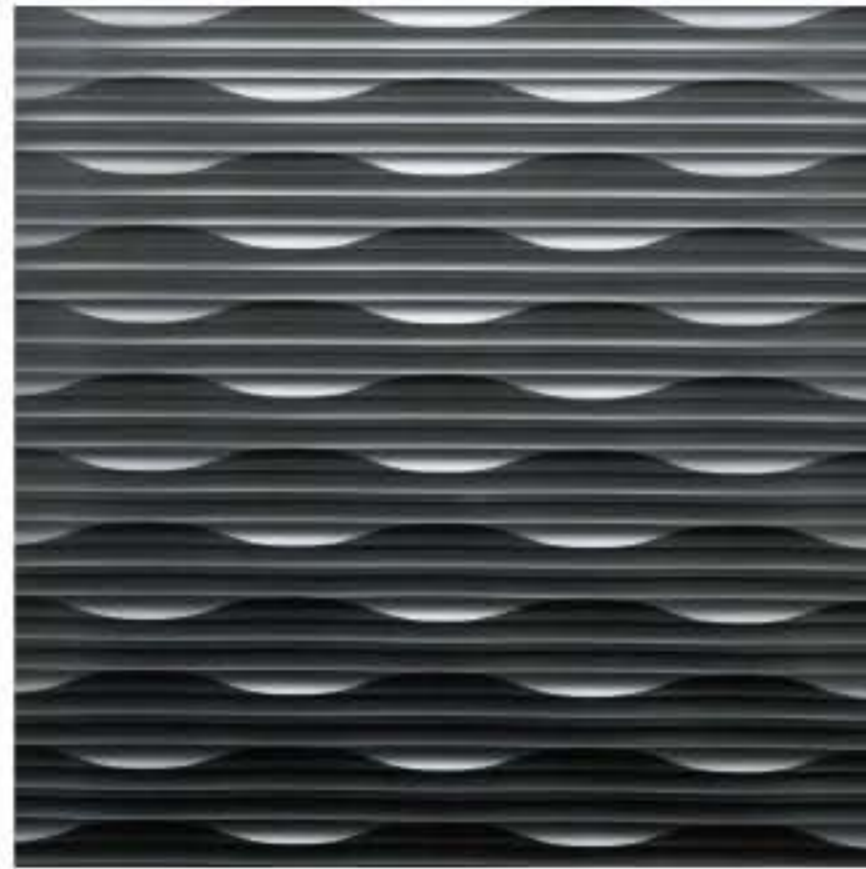
(イメージ)



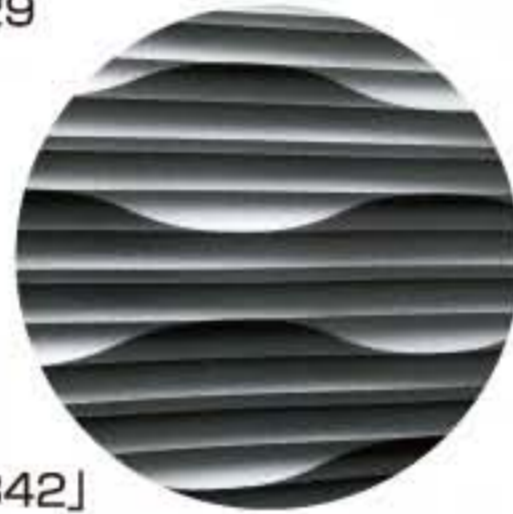
RD-8229



パロア
【PLE-822】



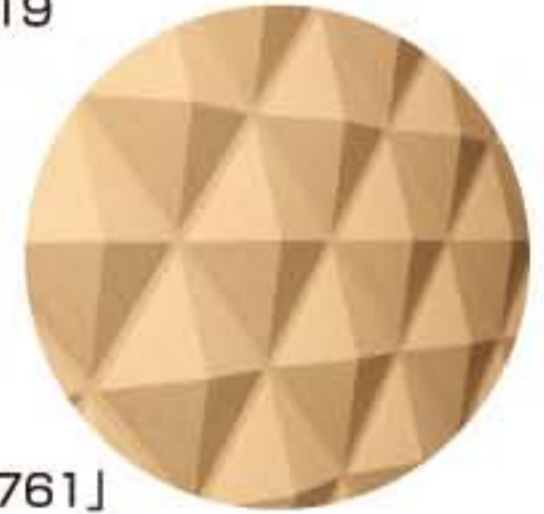
RF-3429



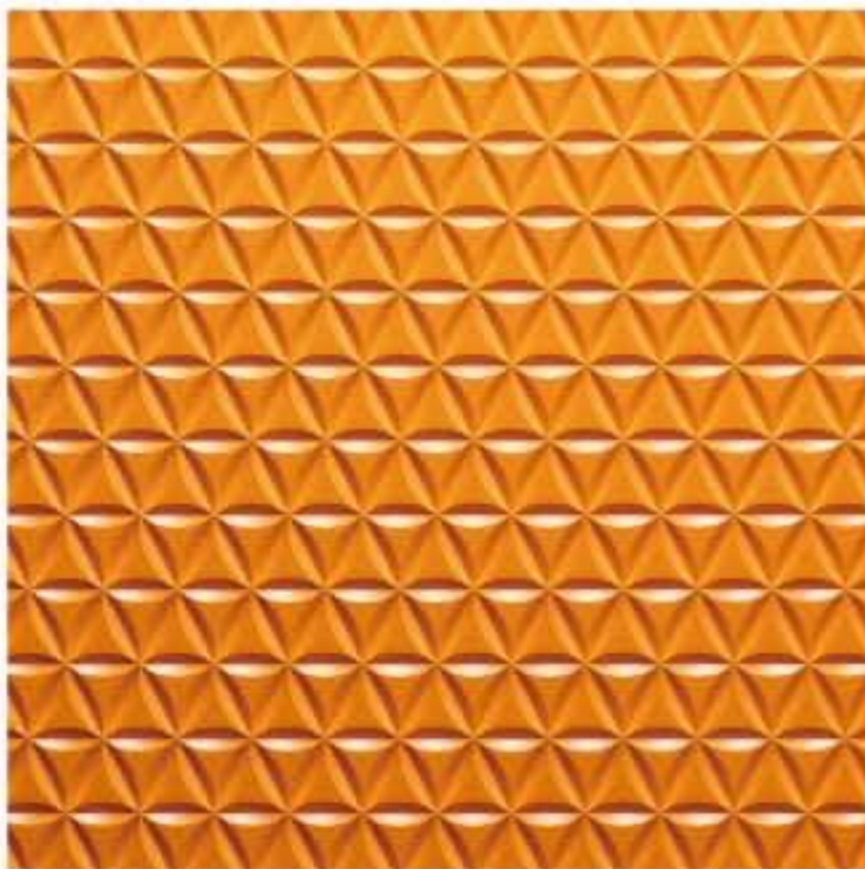
パロア
【PME-342】



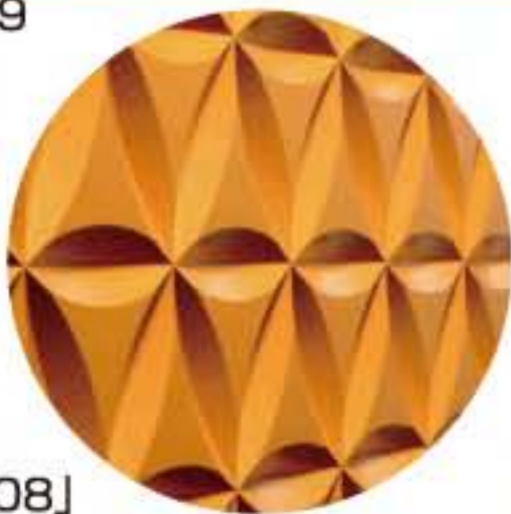
RG-7619



パロア
【PWO-761】



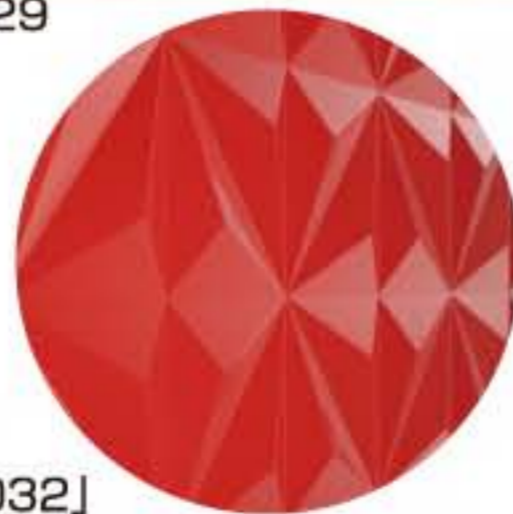
RL-1089



パロア
【PBR-108】



RM-0329



パロア
【PMS-032】



パネルの小口まで化粧されているため、目透かし貼りも美しく仕上がります。軽量パネルのためボンドと両面テープを併用した乾式パネル工法により、現場での簡易施工が可能です。

基本物性(基材)

項目	単位	測定値
密度	g/cm ³	0.45以上0.65未満
曲げ強さ	N/mm ²	5.9以上
含水率	%	5.0以下
吸水率(24h)	%	124

※上記データは製品の実測値であり保証値ではありません。

掲載の画像は900mm×900mmの縮小サイズです。

■ 国土交通省防火認定：QM-0690(準不燃)

(ご注意) ※掲載画像の横方向が、シート流れ方向です。
※下地基材とパロアの柄が、組み合わせによりそぐわない場合があります。
事前に当社営業担当までお問い合わせください。

美しい仕上がりでハイグレードな空間を演出

パロアと壁面パネルとの自由な組み合わせによって多彩な空間を創出する「乾式パネル工法」。パネルには温度変化や経年による狂い、ゆがみが生じない珪酸カルシウム板などの不燃ボードを用い、現場の割付に従って自由なサイズに加工することが可能です。

特徴

◆簡単施工

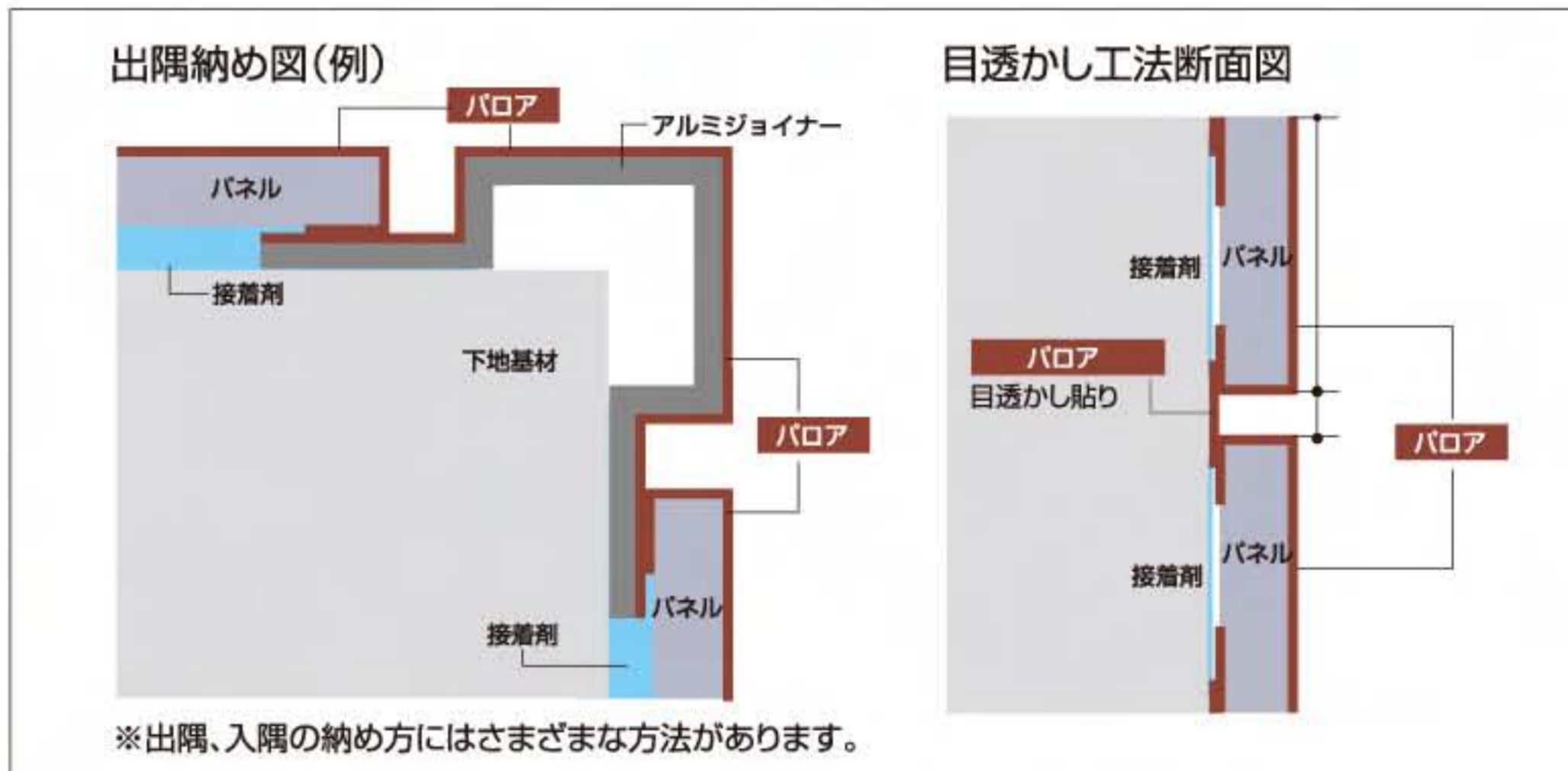
壁に接着剤で止めるだけで施工が非常に簡単です。壁を選ばず、乾燥や養生期間もありません。

◆リニューアルにも最適

パネル工法なので古い壁面をそのまま利用でき、低コストかつ短期間のリニューアル工事が可能です。特にトイレ空間のタイル面の改修工事に最適です。

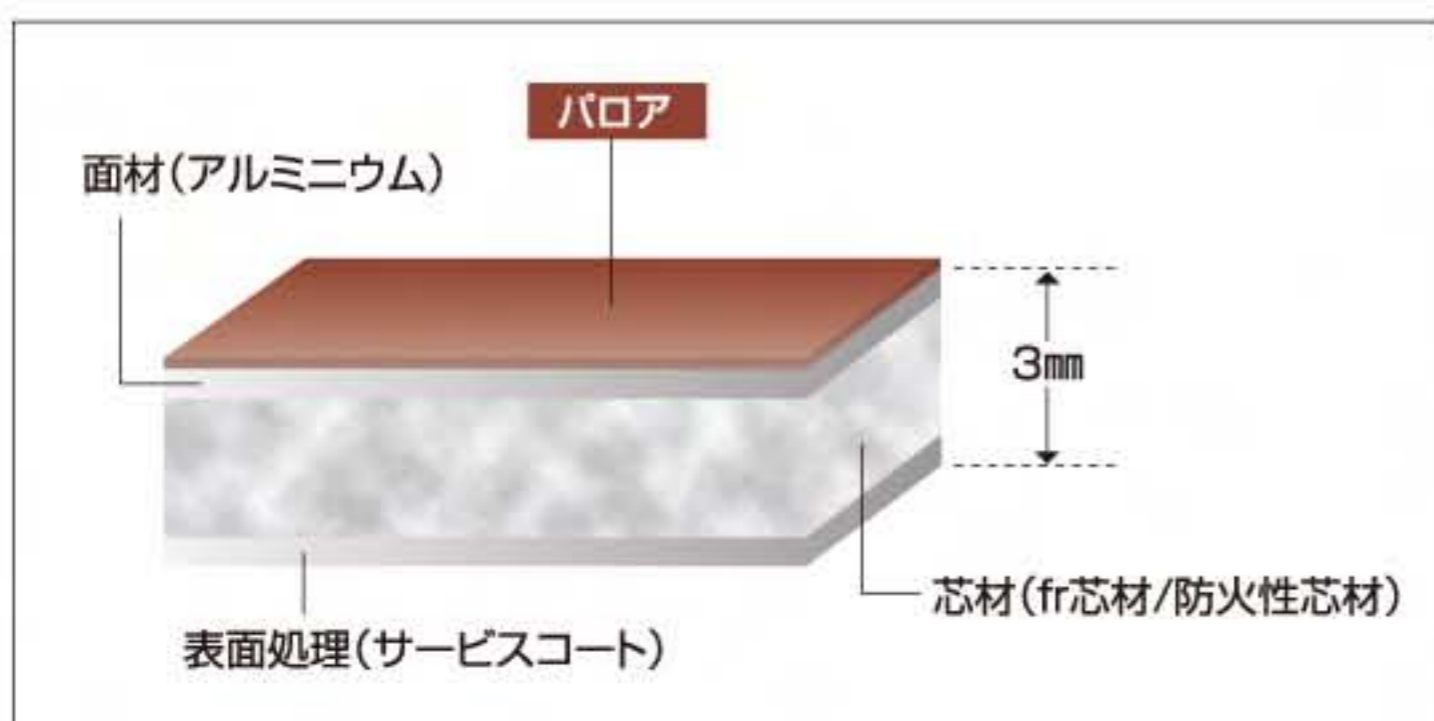
◆美しい仕上げ

事前に仕上げたパネルを壁に取り付けるので、底目地部にパロアを捨て貼りにして美しい目透かし工法が可能です。ジョイナーにシートを貼ることにより出隅部も平面部から連続した意匠感で仕上がります。



パロアとアルミ樹脂複合板下地との組み合わせで不燃認定を取得

軽量で加工適性に優れたアルミ樹脂複合板で、新たに不燃認定を取得しました。強度が高く水回りにも強いいため、トイレブースをはじめさまざまな改修に最適です。



〈指定アルミ樹脂複合板〉

三菱樹脂株式会社製 『アルポリック/fr AD』
藤田産業株式会社製 『不燃ソレイタfr』

- 国土交通省防火認定 : NM-2806(不燃)
- ホルムアルデヒド発散等級 : MFN-2641 (F☆☆☆☆)

※Eシリーズ、PSUシリーズは対象外です。
アルポリック/fr ADは三菱樹脂株式会社の登録商標です。
不燃ソレイタfrは藤田産業株式会社の登録商標です。

古くなったバスルームをリフレッシュ

耐水性に優れたパロアは、浴室のリフォームに最適です。パロアの防カビ・抗菌効果により、浴室の清潔さが維持できお手入れも簡単です。工事の際、騒音や廃材がほとんど出ないので、近隣に迷惑をかけることはなく、また環境保全にも寄与します。

フィルム工法

短期間・ローコストで浴室をさわやかに

ユニットバス

フラットな下地ならパロアを直接貼るだけ。瞬く間にリフォームできます。



UR都市機構指定工法
パロア快速お風呂リフォーム工法

パネル工法

「パロアコンフォートパネル」でスッキリと

在来浴室／タイルユニットバス

タイルなどの凹凸のある壁でも、簡単にすてきなバスルームをつくり出せます。



素材が軽く天井の施工も簡単です

バスフロア用 設計価格: ¥9,800/m²



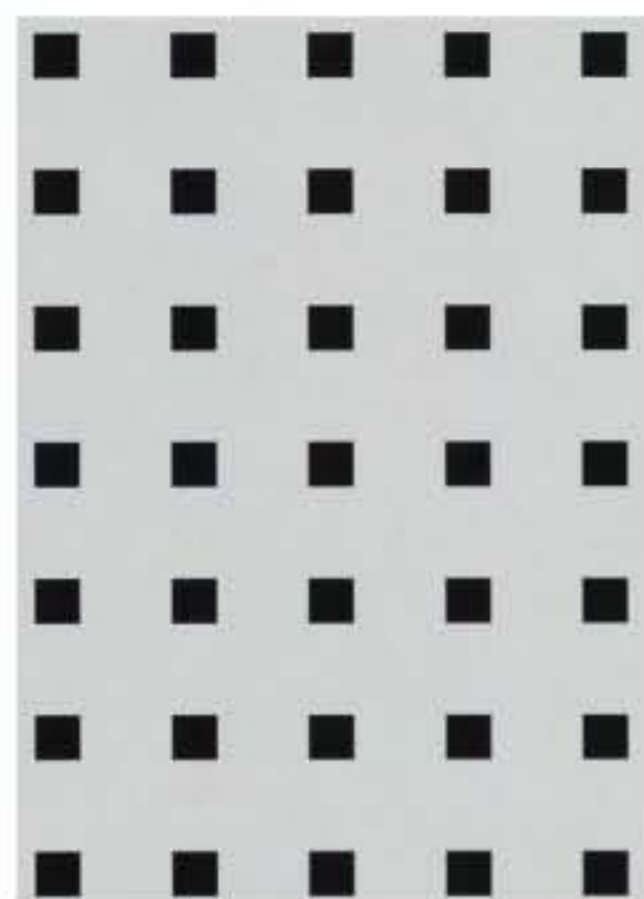
■ PBF-092

■ PBF-093

FRP製の床補修用にお使いください。防滑性に優れますが、土足での使用はお避けください。

パロアとオリジナルデザインの融合

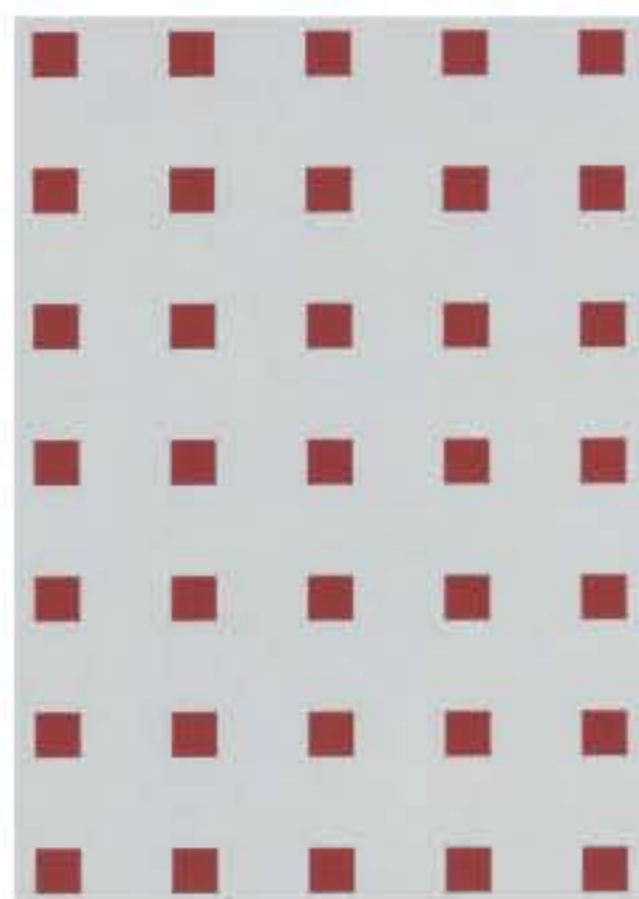
豊富なデザインのパロアをベースにオリジナルデザインを付加することで、さらなる意匠性を追究した従来にない内装材です。パロアとオリジナルデザインパターンのコラボレーションは、内装材の新たなデザイン領域を切り開きます。



PDA-340



ベース「PME-340」



PDB-340



ベース「PME-340」



PDC-420



ベース「PSH-420」



PDE-290



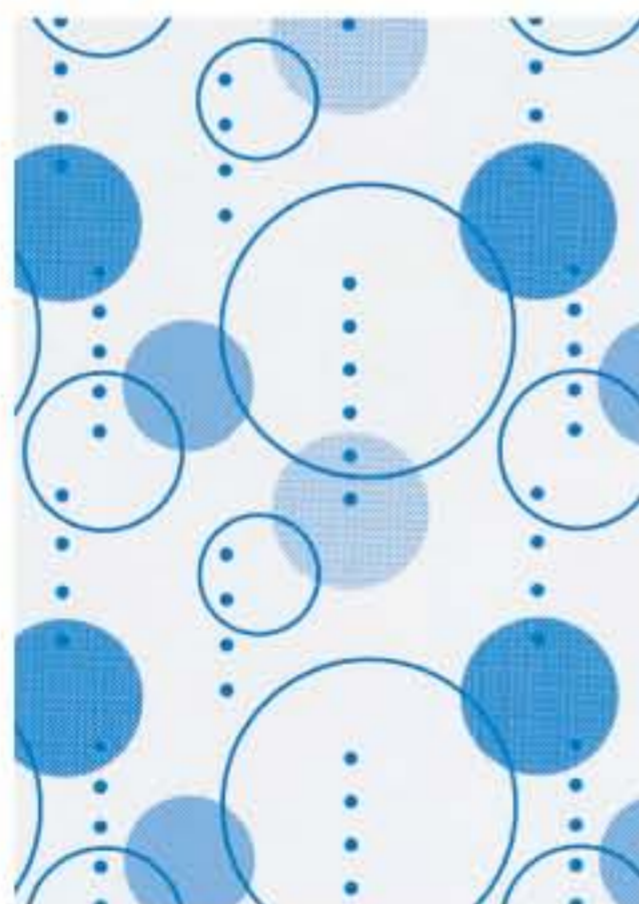
ベース「PRE-290」



PDL-893



ベース「PW0-893」



PDM-812



ベース「PLE-812」



PDN-764



ベース「PW0-764」



PDP-111



ベース「PBR-111」

(仕様) 図柄有効1,180mm幅(製品幅:1,220mm)

3mから、10cm単位で出荷対応いたします(最長10mまで)

ガラス装飾用には同じデザインパターンの製品ラインアップも、取りそろえています。詳しくはお問い合わせください。

上記はデザインの一部です。デザインライブラリーの中からお好みのものをお選びください。

ビジュアルマーキングドットコム

Visualmarking.com

<http://www.visualmarking.com>

設計価格 ¥15,000/m²



(イメージ)



(イメージ)



PDG-898



PDH-527



PDJ-727



PDK-008



ベース「PWY-898」



ベース「PGA-527」



ベース「PWO-727」



ベース「PMO-008」



PDR-740



PDS-740



PDT-012



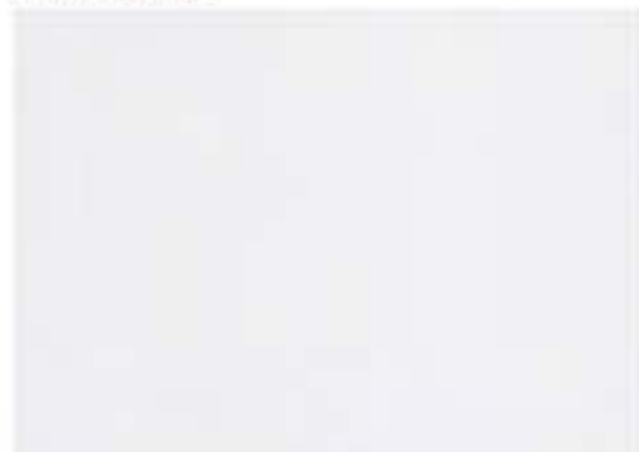
PDW-055



ベース「PWO-740」



ベース「PWO-740」



ベース「PMO-012」



ベース「PNU-055」

掲載の画像はA4判の縮小サイズです。

- 国土交通省防火認定：NM-2772 / 不燃 (下地：金属板)
- ホルムアルデヒド発散等級：MFN-2642 (F☆☆☆☆)

(ご注意) ※Eシリーズ、PSUシリーズはベースには使用できません。
 ※施工時はスキージーにネル布などのカバーをして、傷がつかないように注意してください。
 ※表面の汚れやメンテナンスの際は、溶剤やアルコールは使用せず水拭きや中性洗剤を薄めて使用してください。
 ※剥離紙に昇目印刷がない場合があります。裁断時にご注意ください。
 ※特注対応は都度お見積もりいたします。詳しくはお問い合わせください。

パロア
PAROI®

インテリア オートクチュール
ArtJardin
アールジャルダン

フランス国立美術館のルーヴル・オルセー・オランジュリー所蔵の著名絵画や東京国立博物館所蔵の古典絵画のデジタルデータをライセンス契約した本格的なインテリア出力サービスです。

絵画例



ミュシャ



睡蓮の池(緑のハーモニー)



ポール=アン=ベッサンの外港、高潮



モナ・リザ(ラ・ジョコンダ)



落ち穂拾い



富嶽三十六景 凱風快晴



秋草図屏風

モネ・クロード、ミレー・ジャン・フランソワ、ルノワール・ピエール・オーギュスト、葛飾北斎、尾形光琳、雪舟等、著名絵画95点を収録。

サイズ

例1)「オランダのチューリップ畑」
モネ・クロード
1,180 (1/2) | 811 (2/2)



1,600



例2)「日傘を持つ女」(右向き)
モネ・クロード
1,075



1,600



単位：mm

作品名	原画サイズ		分割なし仕上げ (W1,200の場合)	拡大分割仕上げ (H1,600の場合)	
	W(mm)	H(mm)	H(mm)	W(mm)	分割枚数
オランダのチューリップ畑	815	655	964	1,991	2
日傘を持つ女(右向き)	880	1,310	1,786	1,075	1
睡蓮の池(緑のハーモニー)	935	890	1,142	1,681	2

※原画のサイズにより、拡大仕上げ時に分割となる場合があります(上記は分割パターンの一例です)。事前に当社営業にお問い合わせください。

施工事例



棚扉



システムパネル



襖



ガラスパーティション

上記はデザインの一例です。デザインライブラリーの中からお好みのものをお選びください。

※掲載の画像は下記クレジットにより使用許諾されています。

©Photo RMN/digital file by DNP artcom

Image: TNM Image Archives

©Museum of Decorative Arts in Prague c/o DNPartcom

ビジュアルマーケティングドットコム

Visualmarketing.com

<http://www.visualmarketing.com>

デジタルプリント内装材

D.I.S. Digital Interior Solution

用途に合ったメディア選びから出力、加工、施工支援に至るまで、インテリア装飾をオリジナルデジタルプリントにて、トータルにサポートします。

■ オリジナル表現が自由自在

商品写真やロゴデザインなどを生かしたオリジナリティーの高いインテリア装飾を実現します。

■ 小ロット製作が可能

必要時に必要量を出力でき、小ロットのオリジナルプリントが低コスト、短納期で作成できます。

■ 豊富なデザインライブラリー

デザインライブラリー「ビジュアルマーキングドットコム」に約300種類の豊富なデザインデータをご用意しています。

■ 環境・安全性に配慮した製品設計

防火・防災性能をはじめ、シックハウス対策、業界規格など、内装材に求められる安全性をクリアにしています。



防火認定 F☆☆☆☆
JIS規格 SV規格



専用メディアとインクジェットプリンタで、オリジナルデザインの壁紙を小ロットから作成できます。

●規格

画像有効幅：920mm
長さ：1m以上
メディアの種類：平織り、スタック、フラット



防火認定 F☆☆☆☆



さまざまな不燃下地との組み合わせができ、内装部分に容易に粘着シートによるオリジナル装飾ができます。

●規格

画像有効幅：1,010mm、1,200mm
長さ：1m以上



防火認定 F☆☆☆☆



耐水性の高い粘着シートにより、浴室など、水回りの装飾に最適です。

●規格

画像有効幅：900mm、1,010mm
長さ：1m以上



防火認定 (ウインテリアは除く)



グラフィック表現に優れたビジュアル性と、ガラス飛散防止、UVカット、省エネなど、美しさと機能を両立させたウインドーフィルムです。

●規格

(ウインコス) 画像有効幅：900mm、1,010mm
長さ：1m以上
(ウインテリア) 画像有効幅：1,500mm(UVインク)、
1,180mm(ソフトソルベントインク)
長さ：1m以上



防災製品 防災物品



専用防災クロスに水性インクジェットプリンタで出力した色鮮やかなビジュアル表現が可能。防災製品認定を取得した、安全・安心なロールスクリーンです。

●規格

画像有効幅：1,250mm、1,480mm
長さ：1m以上



作品名：「愛の樹」(はせがわいさお)
場所：医療法人清風会 ホスピタル坂東
病院内正面受付エントランス

作品サイズ：壁面/W7m×H4m
柱 /W3.5m×H2.5m

メディア：壁面/プリンテリア(スタック)
柱 /ウォルコス

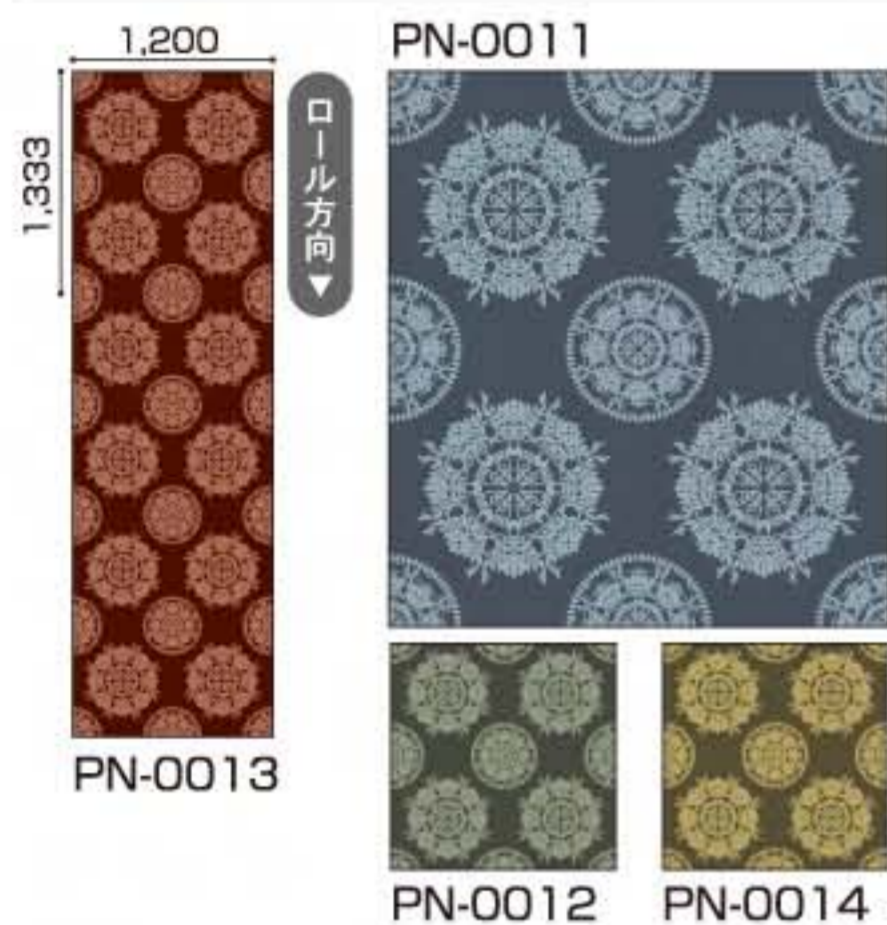
パロイ
PAROI®

Design by
○○○○ style
ヌードスタイル

設計価格 ¥18,500/m²

『人を魅了する事を意図とする洗練された裸体・何も纏わないデザインの魅力』
NUDE STYLE(ヌードスタイル)とは、そんな『魅せる・揺さぶる』をコンセプトに、
心に響く空間を創造するために生まれた、新しいデザインブランドです。

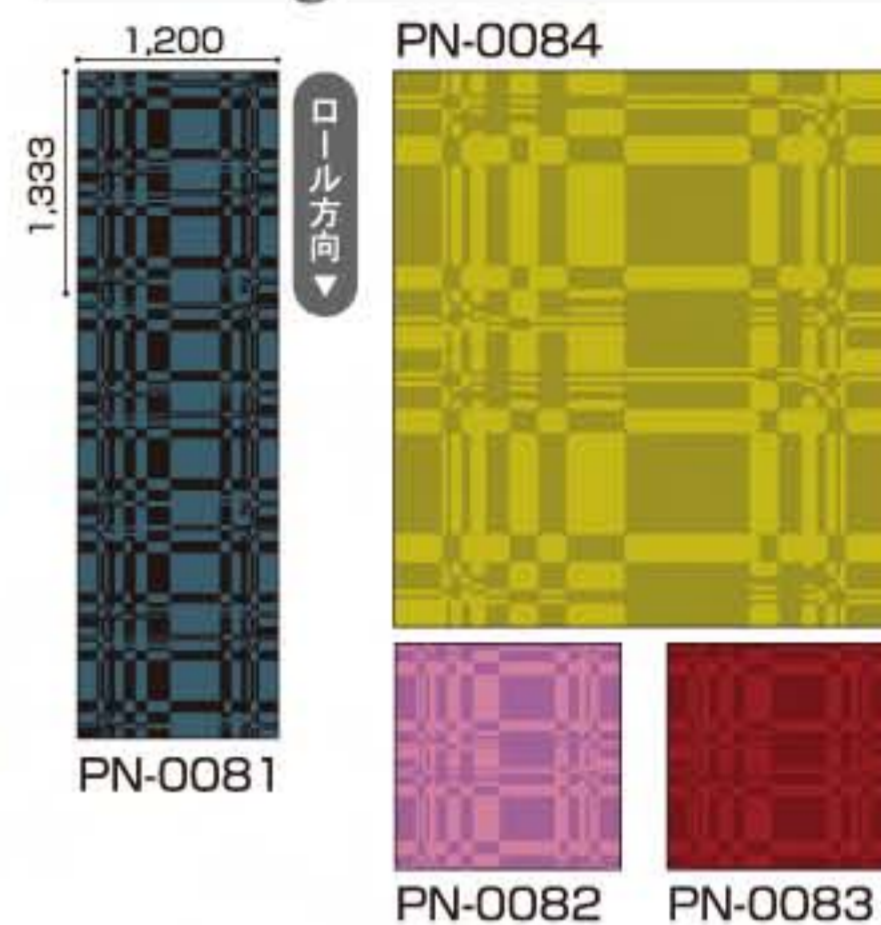
circle



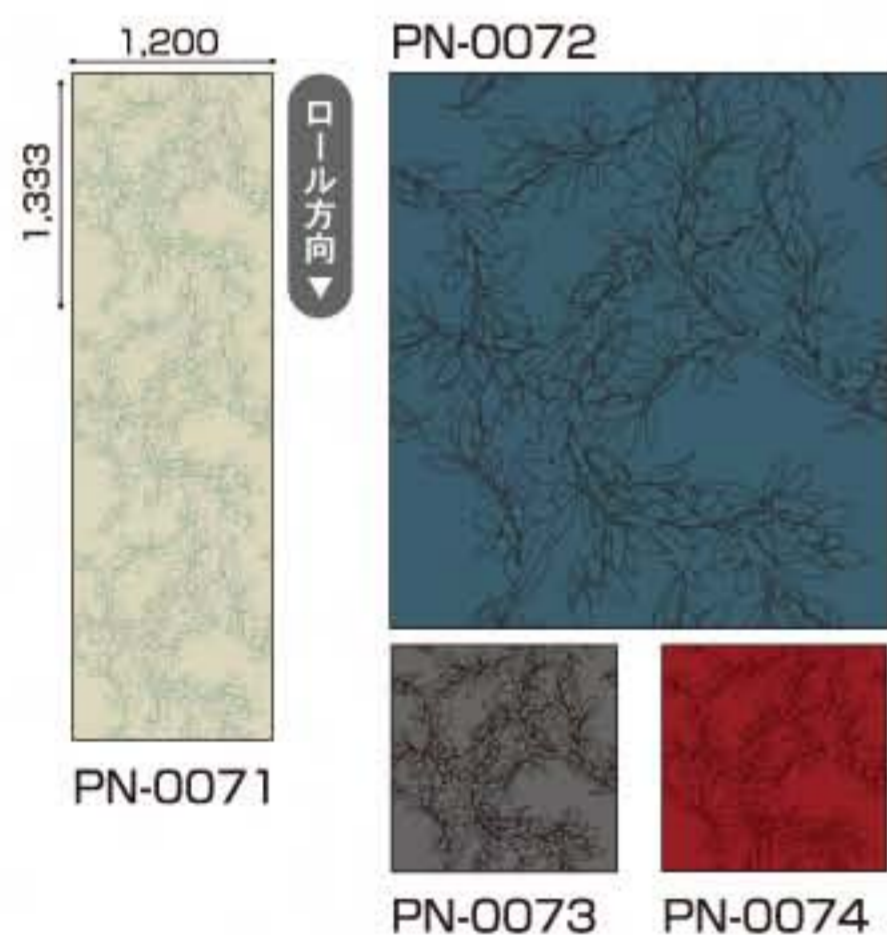
gara



kikagaku



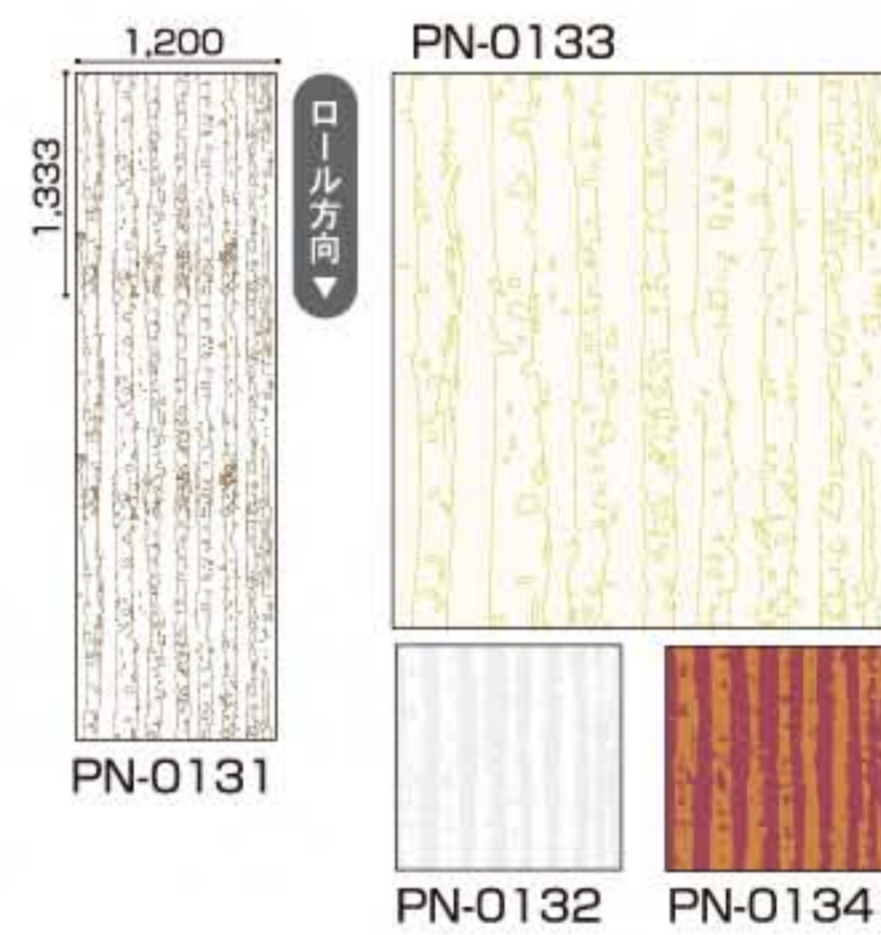
reaf



fresh leafs

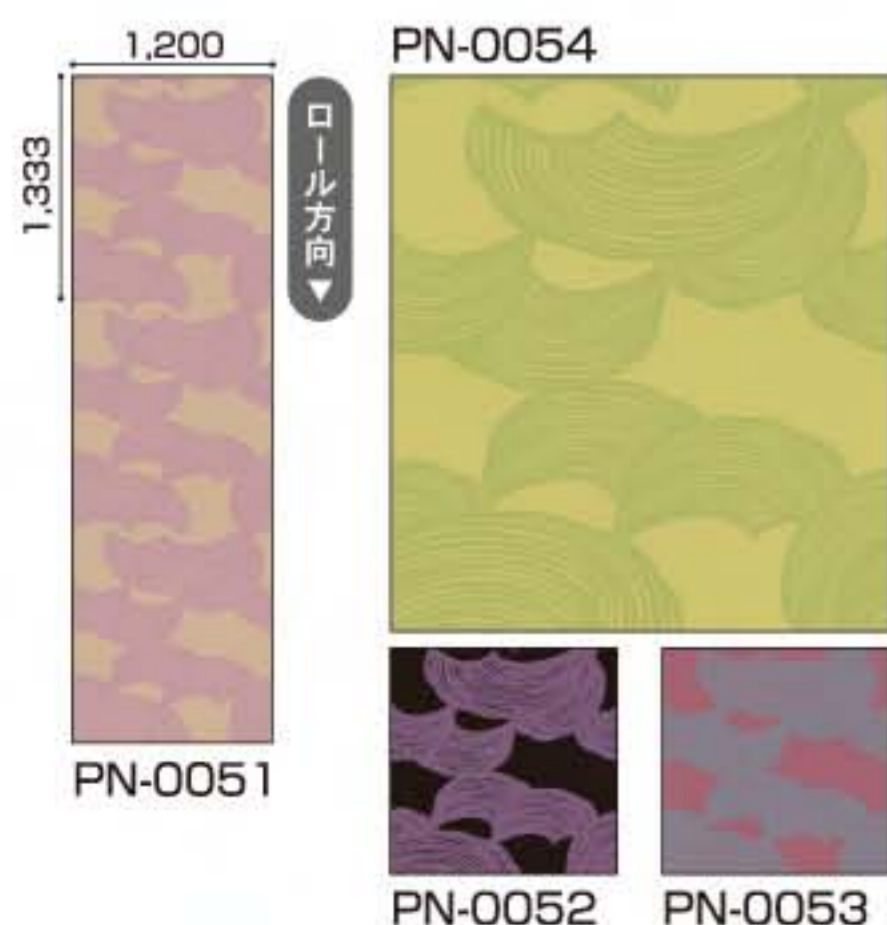


shirakaba



単位：mm

nami



- 画像上の色味と実物の色味は異なりますので、ご注意ください。サンプルでのご確認をお勧めします。
- 製品幅は1,220mmです。(実際は本掲載画像の両端に各10mmの重ねしろがあります。)
- 3mからm単位で出荷対応いたします。(最長14mまで)



(イメージ)

製品仕様		素材
サイズ	1,220mm × 50m/本	塩化ビニール
厚み	約0.20~0.25mm	
重さ	約28kg/本	

一般物性データ		
項目	評価方法	測定値
耐候性	サンシャインウエザオメーター300時間 (Eシリーズは、同5,000時間)	変化なし
耐摩耗性	テーバー式5,000回転 CS-17、1kg荷重	変化なし
寸法安定性	アルミニウム板に貼りつけた100mm×100mmの試料にクロスカットを入れ、80℃×24時間後のカット部最大隙間を測定	0.3mm以下
耐熱性	アルミニウム板に貼りつけ、65℃に連続28日間放置後の接着力	変化なし
耐温水性	40℃の温水に7日間浸漬	変化なし
耐湿性	40℃湿度90%に28日間放置後の接着力	変化なし

フィルムを各基材に貼りつけ、24時間後180°剥離 単位：N/25mm			
接着力 *は被着体の材質破壊	被着体	プライマーなし	プライマー塗布
	ラワンベニヤ	3.9	37.2
	シナベニヤ	8.8	47.0
	石膏ボード	*6.9	*9.8
	石綿スレート	12.7	48.0
	メラミン焼付鋼板	24.5	45.1
	ボンデ鋼板	30.4	46.1
	塩ビ鋼板	40.2	45.1
	アルミニウム	35.3	39.2
	ステンレス	33.3	45.1
	アクリル	28.4	45.1
モルタル	13.7	24.5	

アルミニウム板に貼りつけ、48時間後下記薬品に浸漬			
耐薬品性	ノルマルヘプタン	6時間	変化なし
	エチルアルコール	6時間	変化なし
	水	7日間	変化なし
	塩水噴霧 5% 35℃	7日間	変化なし
	メチルエチルケトン	10分間	浸される
	キシレン	20分間	浸される

下記物質と18時間接触後、永久的なシミを残さない	
耐汚染性	ミルク、コーラ、コーヒー、レモンジュース、紅茶、ポートワイン、ケチャップ、酢、塩水(1%)、せっけん水(1%)、家庭用アンモニア、オレイン酸油、エチルアルコール(50%)、塩酸(10%)、過酸化水素水、ホルマリン、苛性ソーダ(10%)

※上記データは「パロア」の代表的な製品の実測値であり保証値ではありません。

カビ抵抗性能 (防カビ・抗菌タイプ)

パロアの表面に付着した各種カビの発生を抑制する効果があります。

試験結果	カビの発育を認めない
ASTM G21-90に準拠 試験片に混合孢子懸濁液をまきかけ、28℃湿度85%以上で21日間培養。	

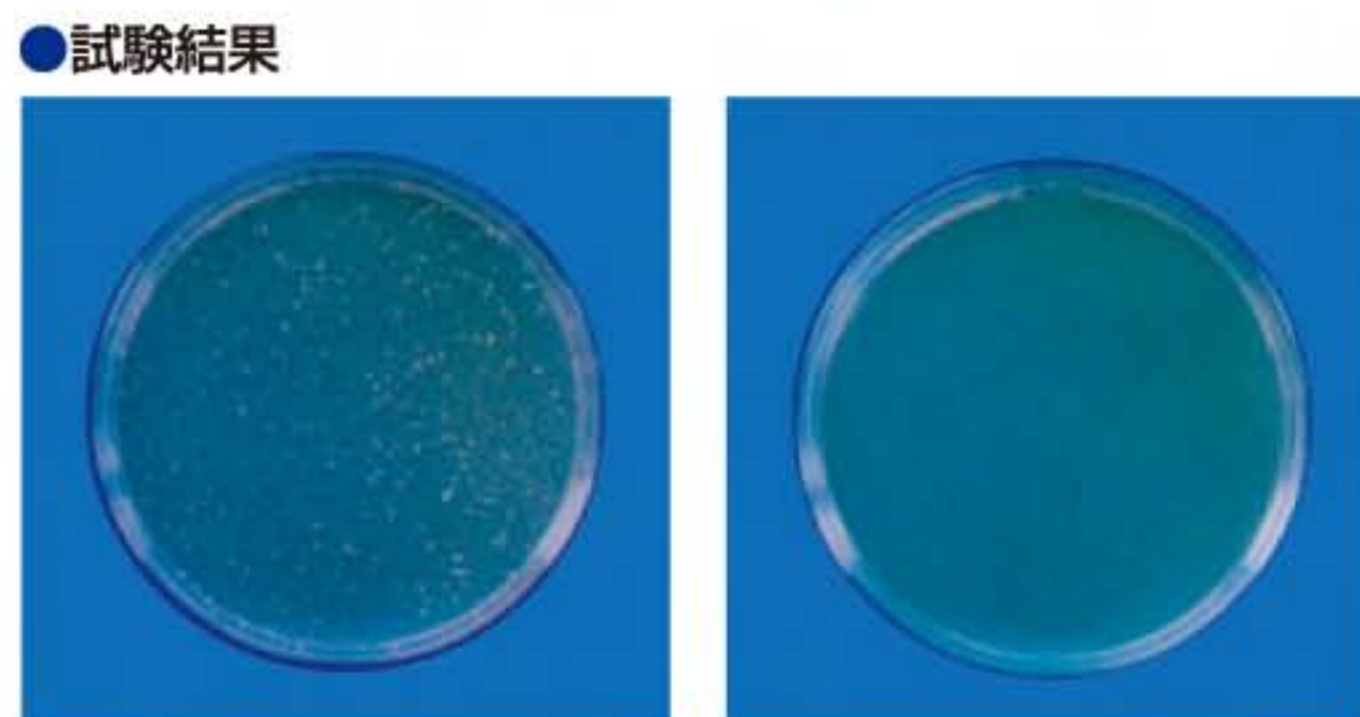
試験依頼先:財団法人日本食品分析センター 試験成績書発行年月日:平成8年4月22日
試験成績書発行番号:第0S59021318-3号

試験結果	菌糸の発育を認めない
JIS Z 2911(1992)に準拠 試験片に混合孢子懸濁液をまきかけ、28℃湿度約97%で28日間培養。	

試験依頼先:財団法人日本食品分析センター 試験成績書発行年月日:平成8年4月22日
試験成績書発行番号:第0S59021318-2号

抗菌性能 (防カビ・抗菌タイプ)

パロアに付着した大腸菌、黄色ブドウ球菌、MRSAなどの細菌の増殖を抑制する効果があります。



パロア一般タイプ MRSA 24時間保存後 パロア防カビ・抗菌タイプ MRSA 24時間保存後

50mm×50mmの試験片表面に菌液を滴下、35℃湿度90%以上の条件で24時間保存した後、試験片上の生菌数を測定する。

試験菌	シートの種類	開始時	24時間後
大腸菌	一般タイプ	4.3×10 ⁵	2.4×10 ⁷
	防カビ・抗菌タイプ	4.3×10 ⁵	<10
緑膿菌	一般タイプ	1.1×10 ⁵	8.7×10 ⁶
	防カビ・抗菌タイプ	1.1×10 ⁵	<10
黄色ブドウ球菌	一般タイプ	2.8×10 ⁵	4.6×10 ⁵
	防カビ・抗菌タイプ	2.8×10 ⁵	<10
MRSA	一般タイプ	2.5×10 ⁵	2.1×10 ⁵
	防カビ・抗菌タイプ	2.5×10 ⁵	<10

試験依頼先:財団法人日本食品分析センター 試験成績書発行年月日:平成8年6月20日
試験成績書発行番号:第0S59051289号

防火認定

国土交通省防火認定	防火性能
塩化ビニル樹脂系フィルム張(印刷品) NM-2420 (単色品) NM-2421 ※下地:法定不燃材料(アルミニウムを除く)	不燃

その他の防火認定

車両内装材(日本鉄道車両機械技術協会/不燃性)

ホルムアルデヒド発散等級

国土交通大臣認定 MFN-2641	F☆☆☆☆
-------------------	-------

基材別下地調整方法						
貼付基材 下地調整	木 材 ラワンベニヤ シナベニヤ等	石膏ボード (プラスター板)	ケイカル板	モルタル (金ゴテ仕上げ)	塩ビ鋼板 焼付塗装鋼板 亜鉛メッキ鋼板	アルミニウム ステンレス
前 処 理	固定 釘頭の処理			乾燥状態確認	表面研磨	
	汚れ除去					
シーラー処理	—	ハケ、ローラーで下地に全面塗布し、面が十分乾燥してから次工程を行います。溶剤系シーラーが密着性良好です。*1 ■溶剤系/プライマーK(ヤヨイ化学工業(株)) ■水系/シーアップ(ヤヨイ化学工業(株))			—	
パテ処理	パテペラにて下パテで凹部を埋めた後、上パテ処理。十分面が乾燥してから次工程を行います。粉末パテには、5~10%水性ボンドを添加してご使用ください。 ■下パテ/GLダイナ(ヤヨイ化学工業(株)) ビス穴用パテ(メーコー(株)) ■上パテ/ハイセメナ(ヤヨイ化学工業(株)) アクリパテ(メーコー(株))				ポリパテ処理を行ってください。 ■ロック車両下地用(ロックペイント(株))	
表面研磨	#180以上の細かいサンドペーパーで表面を研磨し、平滑にします。					
表面清掃	アルコールを含ませた布でふき取ります。					
プライマー処理	施工面全体にハケで塗りむらが出ないように均一に塗布します。塗布後は30分以上乾燥させてください。*2 ■ソッカンプライマー(ヤヨイ化学工業(株)) ボンドG-99(コニシ(株))					
	■パロアプライマー「PP-2100」*3 (当社製品)					—

*1 ケイカル板は浸透しやすいためシーラーを2度以上塗ってください。また、ケイカル板の裏面全体に凸凹がある場合は全面に上パテ処理をしてください。

*2 木口や吸い込みが激しい所には、最初に塗布したプライマーが乾燥してから重ね塗りしてください。金属面やメラミン板は端部のみ処理してください。

*3 木材や石膏ボード、ケイカル板など、パロアプライマーを吸い込みやすい下地に対しては接着効果が得られない場合があります。

- ベニヤやボードの固定が不十分だと外観不良になります。
- 出隅部には、コーナービート(プラスチック、金属)を当て、割れや欠けを防いでください。
- 表面の突起部は必ず平滑にしてください。金属面は前処理段階でサンドペーパーやグラインダーをご使用ください。

■パロアプライマー「PP-2100」



容 量	1リットル(缶入)
種 類	合成樹脂系
使用法	原液のまま使用
参考塗布量	約15㎡ / 1ℓ(基材により差あり)
色	透明(乾燥後紫外線により茶褐色)
適応素材	塩ビ鋼板、焼付塗装鋼板、亜鉛メッキ鋼板、メラミン板、ポリエステル板、アクリル、硬質塩ビ、モルタル
F☆☆☆☆ 認定番号	JAIA-009908
ご 注 意	<ul style="list-style-type: none"> ●アルミニウム、ステンレスには使用できません。 ●ポリエチレン、ポリプロピレン、フッ素樹脂には使用できません。 ●消防法の危険物第4類第1石油類危険等級Ⅲに、該当しますので取り扱いにご注意ください。 ●可燃性引火物ですので、火気を避け換気の良いところでご使用ください。

メンテナンスについて

- 日常的な汚れは薄めた中性洗剤を使用し、柔らかい布、スポンジタワシなどで洗浄してください。クレンザーなど研磨剤が含まれている洗剤や、研磨剤が入ったスポンジは使用しないでください。シート表面のキズの原因になります。
- 洗浄の際、シンナーやトルエンなどの溶剤は使用しないでください。シート表面の劣化を招きます。
- 清掃後、シート表面に残った洗剤は水できれいに除去してください。
- 貼り替えなどによりシートをはがす際、下地の種類によっては基材を傷める恐れがありますのでご注意ください。

- 本カタログに掲載しているシート画像の色は実際の製品とは異なる場合があります。あらかじめご了承ください。
- パロアは製品改良のため、予告なく製品の仕様および価格を変更する場合があります。あらかじめご了承ください。
- その他施工方法については「パロア施工マニュアル」をご覧ください。
- パロアを廃棄する場合は不燃物として処理してください。
- 本カタログ掲載内容については、予告なく変更する場合があります。あらかじめご了承ください。

仕様決定時のご注意

- パロアは厳重な品質管理のもとで製造しておりますが、ロットにより多少の差異が生じる場合があります。つき合わせ貼りをする際は、同一ロットのものを
ご使用ください。
- 製品の色が下地の色の影響を受けることがありますので、仕様決定の際には十分ご注意ください。
- サンプルの上下が、ロール長手方向になります。また、シートは、ロールの長手方向に接ぎ目が入る場合があります。
- パロアの柄は、ある一定の規則によって繰り返し印刷されていますので、特に柄合わせが必要な場合には「リピートピッチ表」(P.19、22)の数値を目安に
施工してください(製造上の都合により、実際のリピートピッチが「リピートピッチ表」の数値と異なる場合がありますのでご注意ください)。

作業環境について

- 貼付作業の適温は15~30℃です。冬場の低温時にはジェットヒーターなどで環境温度を上げ、下地基材を温めてから施工してください。また、ドライヤー
を併用し、シートの温度を上げて圧着してください。低温下では接着不良によるシートふくれが発生する場合があります。
- 下地処理に用いるプライマーやシーラーには有機溶剤が含まれていますので、換気を十分に行ってください。狭い閉鎖空間で作業する場合は、強制排気
ファンなどをご使用ください。また、火気には十分ご注意ください。
- 基材表面の平滑性が仕上がりに大きな影響を与えますので、「基材別下地調整方法」を参考に、施工前に十分な下地処理を行ってください。また、ゴミ、油
などの付着物は完全に除去してから施工してください。
- ちりやホコリの多い場所での施工は避けてください。シートと基材の間にちりやホコリが入ると、仕上がりに凹凸ができたり、気泡が発生する原因になりま
す。また、シート表面にちりやホコリが付着すると、意匠が損なわれます。
- シートは、湿気や直射日光を避け、風通しのよい冷暗所で保管し1年以内に使用するようになしてください。

施工上のご注意

- パロアは、意匠性に富むエンボス加工をしていますので、つき合わせ貼りをした際、反射光の加減によっては左右の色合いが違って見えることがあります。
事前にご確認いただき、問題がある場合は目地取りをしてください。また、隣り合わせのシートは流れ方向を統一して施工してください。
- シートを過剰に引き伸ばすと、色調や柄を損なうことがありますので、三次曲面への施工はお避けください。
- 横使い柄の木目、フリッパー、バグなどは、つき合わせ貼りした際、隣り合わせの柄がずれて見える場合があります。事前にご確認いただき、問題がある
場合は目地取りをしてください。
- つき合わせ貼りされる際には、経時の環境変化により、目開きする場合があります。特にコート加工品(☆)やハイグレード品、ワイピング品(Ⓜ)につい
ては、目開きが目立ちやすくなる可能性があるため、ご注意ください。また裁断位置により、つき合わせ部の左右、上下の色目が異なって見える場合がありま
す。上下につき合わせる場合はつき合わせ部を目線位置から外すなど、目立ちにくい位置にくるように施工してください。
- 施工前に強く押さえたり鋭利な治具で触れたりすると、のり面を傷つけ、仕上がりに影響する恐れがありますのでご注意ください。
- 剥離紙裏面の升目印刷は裁断の目安としてご使用ください。
- シートをあらかじめカットして保管する場合は、製品面を上にし緩く巻いてください。強く巻くと、のり面に異常が生じる場合があります。
- パロアを重ね貼りすると不燃認定の要件を満たさなくなりますのでご注意ください。
- 品番により(特にEシリーズ、およびその他濃色系は)手などの油が表面に移り、取れにくくなる場合がありますのでご注意ください。
- フラットエンボス品(PMO-021・022、PBR-128)、グロス品(PMS-031・032・033、WMS-491・492・493)および濃色系は、下地の凹凸を拾い
やすいので、十分な下地処理をお願いします。また、スキージー跡が目立ちやすいので、施工の際は十分にご注意ください。
- グロス品(PMS-031・032・033、WMS-491・492・493)については、表面にプロテクト(養生)フィルムが貼ってありますので、施工後はがしてくだ
さい。また、貼りつけ施工直後にプロテクトフィルムをはがすと粘着剤が十分に機能していないため、下地からはがれるおそれがありますのでご注意くだ
さい。剥離紙面に升目印刷がない場合がありますので、あらかじめご了承ください。
- WSP-598、PWO-791、PWO-888、PWO892などの品番は高度な意匠表現を可能にするため、他品番に比べ隠蔽性が劣ります。施工の際は下地処
理後の貼りつけ表面を確認のうえ、ご使用ください。
- メタリック(PME、MES)系、PGW系、PGM系の品番は、特に下地処理の影響を受けやすいのでご注意ください。また、表面のツヤを著しく損なうおそ
れがあります。鋭利な治具が直接接触しないよう、プラスチックスキージー、などの使用に当たっても、表面にネルなどの柔らかい布などを併用される
ことをお勧めします。
- 製造上の都合により、エンボス、柄のピッチがずれる場合があります。特に、PGM系の品番は隣接した施工をする際、柄合わせが難しいのでご了承くだ
さい。
- 防カビ・抗菌タイプ(Ⓜ)はシート表面が著しく傷つけられたり、汚れが付着した場合、防カビ・抗菌効果が損なわれることがありますので、ご注意ください。
- パロアを屋外で使用する場合は、Eシリーズ(Ⓜ)からお選びください。
- Eシリーズ(Ⓜ)を屋外で使用する場合は、シート端部へのシール処理などで防水処理を十分行ってください。水分が入り込むとはがれの原因になります。
- Eシリーズ(Ⓜ)を屋外で使用する場合は、つき合わせ貼りは避け、重ね貼りをしてください。なお、Eシリーズは表面を特殊処理していますので、重ね合わせ
部をサンドペーパーにて研磨し、プライマー処理をしてから貼り合わせてください。
- 屋外ドアへの施工については、Eシリーズを含め不具合が発生する可能性がありますので、使用を避けてください。
- 直射日光の当たるガラス面には施工しないでください。ガラスが熱割れを起こす場合があります。
- 床面には施工しないでください。磨減や剥離を起こす場合があります。滑って転倒する危険性もあります。
- プラスチック樹脂の中には、ふくれ・はがれを起こすため下地基材に適さないものがあります(ポリカーボネート、ターポリンなど)。
事前にご確認ください。
- バスフロア用で施工した床には、土足で上がらないでください。靴跡や汚れが残り、意匠が損なわれます。また、防滑性能を低下させる原因になります。

Woody ウッディ

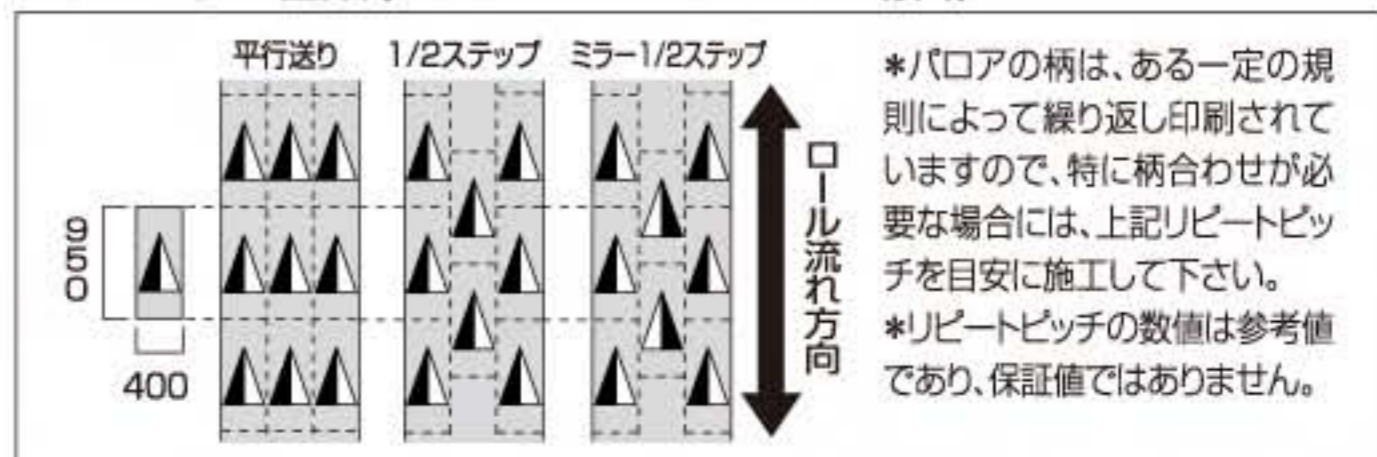
品番	タテ	ヨコ	リピートピッチ
PGW			
PGW-514	750	482	1/2ステップ
PGW-515	750	482	1/2ステップ
PGW-518	600	120	1/2ステップ
PGW-519	600	120	1/2ステップ
PWO			
PWO-541	750	782	1/2ステップ
PWO-542	750	782	1/2ステップ
PWO-543	509	330	1/2ステップ
PWO-560	600	100	平行送り
PWO-561	950	424	平行送り
PWO-562	950	408	1/2ステップ
PWO-563	950	303	1/2ステップ
PWO-564	750	310	1/2ステップ
PWO-577	750	334	1/2ステップ
PWO-578	950	327	1/2ステップ
PWO-579	950	302	1/2ステップ
PWO-580	750	310	1/2ステップ
PWO-588	950	510	1/2ステップ
PWO-589	1244	610	1/2ステップ
PWO-590	1240	620	1/2ステップ
PWO-599	510	308	1/2ステップ
PWO-660	805	300	1/2ステップ
PWO-661	1250	620	1/2ステップ
PWO-662	1250	620	1/2ステップ
PWO-663	1250	620	1/2ステップ
PWO-664	1250	620	1/2ステップ
PWO-665	750	375	1/2ステップ
PWO-667	750	375	1/2ステップ
PWO-669	950	316	1/2ステップ
PWO-683	950	316	1/2ステップ
PWO-689	950	332	1/2ステップ
PWO-699	950	332	1/2ステップ
PWO-701	950	318	1/2ステップ
PWO-702	950	318	1/2ステップ
PWO-703	950	318	1/2ステップ
PWO-704	940	450	1/2ステップ
PWO-705	1250	455	1/2ステップ
PWO-706	950	300	1/2ステップ
PWO-707	950	300	1/2ステップ
PWO-709	930	518	1/2ステップ
PWO-712	930	503	1/2ステップ
PWO-713	950	310	1/2ステップ
PWO-714	1240	630	1/2ステップ
PWO-715	1240	630	1/2ステップ
PWO-717	750	318	1/2ステップ
PWO-719	750	318	1/2ステップ
PWO-722	950	318	1/2ステップ
PWO-724	749	315	1/2ステップ
PWO-725	375	230	1/2ステップ
PWO-726	1240	212	1/2ステップ
PWO-727	1240	212	1/2ステップ
PWO-728	1240	212	1/2ステップ
PWO-732	1240	475	1/2ステップ
PWO-734	950	423	1/2ステップ
PWO-735	950	423	1/2ステップ
PWO-736	950	640	1/2ステップ
PWO-740	950	315	1/2ステップ
PWO-741	930	359	1/2ステップ

品番	タテ	ヨコ	リピートピッチ
PWO-743	749	315	1/2ステップ
PWO-744	950	420	1/2ステップ
PWO-746	950	317	1/2ステップ
PWO-747	950	317	1/2ステップ
PWO-748	950	317	1/2ステップ
PWO-749	950	317	1/2ステップ
PWO-754	950	505	1/2ステップ
PWO-756	1240	358	1/2ステップ
PWO-757	1240	353	1/2ステップ
PWO-761	510	318	1/2ステップ
PWO-762	1240	400	1/2ステップ
PWO-764	950	440	1/2ステップ
PWO-766	1240	400	1/2ステップ
PWO-767	1240	608	1/2ステップ
PWO-768	600	200	1/2ステップ
PWO-771	788	700	1/2ステップ
PWO-772	750	212	1/2ステップ
PWO-773	750	212	1/2ステップ
PWO-775	750	212	1/2ステップ
PWO-778	950	440	1/2ステップ
PWO-779	950	300	1/2ステップ
PWO-781	950	510	1/2ステップ
PWO-782	750	300	1/2ステップ
PWO-783	750	300	1/2ステップ
PWO-793	749	315	1/2ステップ
PWO-796	1250	475	1/2ステップ
PWO-855	950	590	1/2ステップ
PWO-859	950	600	1/2ステップ
PWO-860	950	600	1/2ステップ
PWO-869	950	389	1/2ステップ
PWO-870	950	389	1/2ステップ
PWO-873	950	400	1/2ステップ
PWO-874	950	410	1/2ステップ
PWO-875	1240	986	1/2ステップ
PWO-877	1240	986	1/2ステップ
PWO-878	1240	986	1/2ステップ
PWO-887	930	300	平行送り
PWO-888	930	375	1/2ステップ
PWO-889	1240	581	1/2ステップ
PWO-890	930	463	1/2ステップ
PWO-891	1240	360	1/2ステップ
PWO-892	950	408	1/2ステップ
PWO-893	950	408	1/2ステップ
PWO-902	950	450	1/2ステップ
PWO-903	950	450	1/2ステップ
PWO-906	950	460	1/2ステップ
PWO-908	950	450	1/2ステップ
PWO-909	950	520	1/2ステップ
PWO-910	750	400	平行送り
PWO-914	950	500	1/2ステップ
PWO-915	600	150	ミラー1/2ステップ
PWO-916	600	90	平行送り
PWO-917	950	150	平行送り
PWO-919	600	150	ミラー1/2ステップ
PWO-920	600	150	ミラー1/2ステップ
PWO-925	930	240	1/2ステップ
PWO-926	950	510	1/2ステップ
PWO-927	750	300	1/2ステップ
PWO-928	750	300	1/2ステップ
PWO-934	950	600	1/2ステップ

品番	タテ	ヨコ	リピートピッチ
PWO-935	600	300	1/2ステップ
PWO-937	950	210	平行送り
PWO-938	950	210	平行送り
PWO-939	750	300	1/2ステップ
PWO-940	600	150	ミラー1/2ステップ
PWO-943	950	150	平行送り
PWO-945	950	510	1/2ステップ
PWO-947	950	400	1/2ステップ
PWO-948	750	300	1/2ステップ
PWO-949	600	150	ミラー1/2ステップ
PWO-950	950	600	1/2ステップ
PWO-956	758	790	1/2ステップ
PWO-957	950	520	1/2ステップ
PWO-970	950	455	1/2ステップ
PWO-971	950	368	1/2ステップ
PWO-972	950	368	1/2ステップ
PWO-973	950	455	1/2ステップ
PWO-974	940	265	1/2ステップ
PWO-975	940	265	1/2ステップ
PWO-978	1240	438	1/2ステップ
PWO-990	600	200	1/2ステップ
PWO-E(Eシリーズ)			
PWO-91E	950	220	1/2ステップ
PWO-92E	750	212	1/2ステップ
PWO-93E	950	405	1/2ステップ
PWO-94E	750	300	1/2ステップ
PWO-95E	1240	460	1/2ステップ
PWY			
PWY-666	375	750	1/2ステップ
PWY-668	375	750	1/2ステップ
PWY-670	950	1290	平行送り
PWY-680	950	1290	平行送り
PWY-684	950	1290	平行送り
PWY-685	950	1280	平行送り
PWY-690	950	1290	平行送り
PWY-894	950	950	平行送り
PWY-895	950	950	平行送り
PWY-896	950	950	平行送り
PWY-897	950	600	平行送り
PWY-898	950	600	平行送り
PWY-899	950	600	平行送り
WMS			
WMS-491	375	230	1/2ステップ
WMS-492	950	600	1/2ステップ
WMS-493	750	300	1/2ステップ
WHG			
WHG-565	1240	992	1/2ステップ
WHG-566	1240	992	1/2ステップ

品番	タテ	ヨコ	リピートピッチ
WHG-567	1240	574	1/2ステップ
WHG-568	1240	574	1/2ステップ
WHG-573	1240	832	1/2ステップ
WHG-574	930	550	1/2ステップ
WHG-575	1240	423	1/2ステップ
WHG-576	930	550	1/2ステップ
WHG-581	1240	490	1/2ステップ
WHG-584	758	303	平行送り
WHG-585	1240	241	平行送り
WHG-586	1240	241	平行送り
WHG-587	758	434	1/2ステップ
WHG-729	930	375	1/2ステップ
WHG-790	1240	490	1/2ステップ
WHG-797	930	415	1/2ステップ
WHG-798	930	610	1/2ステップ
WHG-918	1240	610	1/2ステップ
WHG-922	930	550	1/2ステップ
WHG-961	1240	610	1/2ステップ
WHG-963	758	303	平行送り
WHG-964	758	303	平行送り
WHG-965	758	303	平行送り
WHG-966	758	303	平行送り
WHG-967	758	303	平行送り
WHG-968	1240	404	平行送り
WHG-976	758	303	平行送り
WHG-977	758	303	平行送り
WSP			
WSP-529	1244	600	1/2ステップ
WSP-530	1244	600	1/2ステップ
WSP-531	750	323	1/2ステップ
WSP-532	750	323	1/2ステップ
WSP-533	950	450	平行送り
WSP-535	600	300	平行送り
WSP-536	600	300	平行送り
WSP-537	600	300	平行送り
WSP-538	950	464	1/2ステップ
WSP-539	950	464	1/2ステップ
WSP-540	950	872	1/2ステップ
WSP-546	950	360	1/2ステップ
WSP-547	950	360	1/2ステップ
WSP-554	950	300	1/2ステップ
WSP-555	950	300	1/2ステップ
WSP-556	950	300	1/2ステップ
WSP-559	950	464	1/2ステップ
WSP-592	750	200	1/2ステップ
WSP-593	750	300	1/2ステップ
WSP-594	750	300	1/2ステップ
WSP-595	750	303	1/2ステップ
WSP-596	950	464	1/2ステップ
WSP-597	600	300	1/2ステップ
WSP-598	600	300	1/2ステップ

■リピートの種類(タテ950×ヨコ400の場合)



Stony ストーン

品番	タテ	ヨコ	リピートピッチ
PST-831	950	460	1/2ステップ
PST-832	950	460	1/2ステップ
PST-835	750	460	1/2ステップ
PST-836	750	460	1/2ステップ
PST-838	750	460	1/2ステップ
PST-839	750	460	1/2ステップ
PST-858	620	460	1/2ステップ
PST-865	600	460	1/2ステップ

Eseries Eシリーズ

品番	タテ	ヨコ	リピートピッチ
PST-61E	509	320	1/2ステップ
PST-62E	749	420	1/2ステップ

※木目のリピートピッチはP.19に掲載しています。

Monotone モノトーン

品番	マンセル参考値	
PMO-001	1.3G	9.0/0.2
PMO-003	3.0GY	8.1/0.3
PMO-004	1.9GY	7.5/0.3
PMO-005	1.7B	5.8/0.2
PMO-006	2.5B	4.2/0.3
PMO-007	9.5B	2.4/0.3
PMO-008	3.1PB	1.1/0.2
PMO-009	4.5G	6.7/0.1
PMO-011	2.1GY	9.0/0.3
PMO-012	5.1GY	9.5/0.2
PMO-014	0.1BG	8.9/0.2
PMO-015	0.0G	8.6/0.1
PMO-016	1.0GY	7.8/0.2
PMO-017	6.0GY	9.6/0.1
PMO-018	5.2PB	2.5/0.2
PMO-021	9.5N	
PMO-022	2.0N	
PMO-023	4.9GY	9.6/0.3
PMO-024	1.9PB	1.3/0.5
PMO-036	2.7GY	9.5/0.2
PMO-038	2.7GY	9.5/0.2

Neutral ニュートラル

品番	マンセル参考値	
PNU-028	4.5YR	2.5/1.9
PNU-029	7.3YR	2.3/1.3
PNU-030	7.8R	2.5/2.5
PNU-037	9.6YR	8.8/0.6
PNU-039	9.6YR	8.8/0.6
PNU-041	3.4Y	8.7/1.3
PNU-042	3.1Y	8.0/1.6
PNU-043	2.7Y	7.3/1.2
PNU-046	1.0Y	6.7/1.7
PNU-051	1.62Y	2.9/1.6
PNU-052	7.3Y	9.1/0.6
PNU-053	1.3Y	9.2/1.1
PNU-054	1.3Y	8.9/1.1
PNU-055	3.4Y	8.3/1.1
PNU-056	8.2Y	9.1/0.6
PNU-057	1.7Y	8.9/1.1
PNU-058	3.5Y	8.5/1.2
PNU-061	10Y	9.0/0.5
PNU-062	5.6Y	8.5/0.8
PNU-064	9.7YR	9.1/1.7
PNU-065	7.8YR	9.0/1.8

Brighten ブライトン

品番	マンセル参考値		品番	マンセル参考値	
PBR-026	6.61R	3.87/5.03	PBR-141	4.8Y	8.7/6.8
PBR-027	1.26YR	3.87/5.03	PBR-142	5.2GY	8.5/6.8
PBR-101	1.3Y	8.7/2.0	PBR-143	4.6R	8.3/3.3
PBR-102	1.0G	7.9/3.2	PBR-145	9.9Y	8.9/4.3
PBR-108	5.3YR	7.2/11.6	PBR-146	1.4YR	6.1/11.8
PBR-110	7.2Y	8.7/10.8	PBR-147	8.4R	5.0/15.6
PBR-111	6.8Y	8.8/10.8	PBR-148	9.3GY	8.4/2.7
PBR-112	5.5R	4.8/13.6	PBR-149	5.8GY	7.6/9.7
PBR-113	4.4P	5.5/9.6	PBR-161	5.7RP	5.8/9.3
PBR-114	3.0P	3.3/9.3	PBR-162	4.5YR	9.4/0.9
PBR-121	9.0GY	6.7/10.9	PBR-163	6.5Y	9.5/1.1
PBR-122	1.1G	6.0/10.8	PBR-164	2.5GY	9.4/0.9
PBR-123	4.4YR	6.7/10.9	PBR-165	4.9G	9.3/0.3
PBR-124	5.1R	5.2/13.3	PBR-171	2.2PB	2.4/5.3
PBR-125	5PB	3.0/10.0	PBR-172	3.0R	3.0/8.2
PBR-128	7.5G	6.5/4.0	PBR-173	4.2G	2.5/3.6
PBR-129	7.0R	4.3/15.4	PBR-175	9.6R	5.7/12.5
PBR-131	2.4B	5.3/7.8	PBR-176	6.7R	3.9/13.5
PBR-133	0.5PB	6.1/6.5	PBR-177	4.3PB	3.5/11.5
PBR-135	9.4YR	7.8/7.2	PBR-178	5.2G	4.1/8.7
PBR-137	1.7Y	7.7/13.0	PBR-180	9.0G	2.4/2.4
PBR-138	7.6RP	7.0/5.9	PBR-182	3.8PB	2.4/4.5
PBR-140	7.5YR	6.9/11.6			

High Gloss ハイグロス

品番	マンセル参考値	
PMS-031	1.76B	2.26/0.01
PMS-032	5.68R	4.26/12.14
PMS-033	6.1GY	9.2/0.2

Eseries Eシリーズ

品番	マンセル参考値	
PNU-81E	3.0Y	8.9/1.1
PBR-82E	5.4R	2.8/6.2
PBR-83E	9.2B	1.9/3.8

※上記データは参考値であり保証値ではありません。

品番	頁	段列	設計価格 (¥/㎡)	品番	頁	段列	設計価格 (¥/㎡)	品番	頁	段列	設計価格 (¥/㎡)	品番	頁	段列	設計価格 (¥/㎡)
PMO-001	43	A-3	3,800	PBR-129	43	E-2	3,800	PME-310	41	C-3	5,300	WSP-537	2	B-4	6,800
PMO-003	43	A-6	3,800	PBR-131	44	D-3	3,800	MES-311	42	B-2	5,800	WSP-538	3	A-3	6,800
PMO-004	43	A-8	3,800	PBR-133	44	D-2	3,800	MES-315	42	C-2	5,800	WSP-539	3	B-3	6,800
PMO-005	43	B-6	3,800	PBR-135	44	A-2	3,800	MES-329	42	A-2	5,800	WSP-540	2	A-3	6,800
PMO-006	43	B-7	3,800	PBR-137	44	B-5	3,800	MES-331	42	B-1	5,800	PWO-541	15	D-4	5,700
PMO-007	43	B-8	3,800	PBR-138	44	E-3	3,800	PME-335	41	B-1	5,300	PWO-542	15	C-4	5,700
PMO-008	43	B-9	3,800	PBR-140	44	A-3	3,800	PME-337	41	C-1	5,300	PWO-543	12	B-4	5,700
PMO-009	43	A-9	3,800	PBR-141	44	B-3	3,800	PME-340	41	A-1	5,300	WSP-546	3	C-2	6,800
PMO-011	43	A-2	3,800	PBR-142	44	C-4	3,800	PME-342	41	C-2	5,300	WSP-547	3	B-2	6,800
PMO-012	43	A-1	3,800	PBR-143	44	E-2	3,800	PME-345	41	D-1	5,300	WSP-554	4	C-1	6,800
PMO-014	43	A-4	3,800	PBR-145	44	B-2	3,800	MES-348	42	A-1	5,800	WSP-555	4	B-1	6,800
PMO-015	43	A-5	3,800	PBR-146	44	A-5	3,800	PME-349	41	D-2	5,300	WSP-556	4	A-1	6,800
PMO-016	43	A-7	3,800	PBR-147	44	A-7	3,800	PPL-359	42	A-4	4,100	WSP-559	3	C-3	6,800
PMO-017	45	A-3	3,800	PBR-148	44	C-2	3,800	PPL-360	42	B-4	4,100	PWO-560	10	A-4	5,700
PMO-018	45	B-3	3,800	PBR-149	44	C-5	3,800	PPL-365	42	C-4	4,100	PWO-561	12	A-1	5,700
PMO-021	45	A-2	3,800	PBR-161	44	E-4	3,800	MES-367	42	A-3	5,800	PWO-562	16	A-2	5,700
PMO-022	45	B-2	3,800	PBR-162	44	E-1	3,800	MES-368	42	B-3	5,800	PWO-563	14	D-3	5,700
PMO-023	45	A-4	3,800	PBR-163	44	B-1	3,800	PRE-372	39	B-2	5,500	PWO-564	12	C-3	5,700
PBR-026	43	D-8	3,800	PBR-164	44	C-1	3,800	PRE-375	39	A-3	5,500	WHG-565	5	B-1	6,500
PBR-027	43	E-8	3,800	PBR-165	44	D-1	3,800	PRE-381	39	C-1	5,500	WHG-566	5	A-1	6,500
PNU-028	43	C-9	3,800	PBR-171	44	D-6	3,800	PRE-383	39	D-1	5,500	WHG-567	5	A-2	6,500
PNU-029	43	C-8	3,800	PBR-172	43	E-4	3,800	PRE-385	39	B-3	5,500	WHG-568	5	C-1	6,500
PNU-030	43	D-9	3,800	PBR-173	44	C-9	3,800	PRE-386	39	C-2	5,500	WHG-573	5	B-4	6,500
PMS-031	45	B-5	6,800	PBR-175	44	A-6	3,800	PRE-389	39	C-3	5,500	WHG-574	6	C-4	6,500
PMS-032	45	C-5	6,800	PBR-176	43	E-3	3,800	PRE-392	39	A-2	5,500	WHG-575	5	A-3	6,500
PMS-033	45	A-5	6,800	PBR-177	44	D-4	3,800	PRE-395	39	A-1	5,500	WHG-576	6	A-4	6,500
PMO-036	45	A-1	3,800	PBR-178	44	C-8	3,800	MES-396	42	C-1	5,800	PWO-577	15	A-4	5,700
PNU-037	45	B-1	3,800	PBR-180	44	D-9	3,800	MES-398	42	D-1	5,800	PWO-578	8	A-1	5,700
PMO-038	45	C-1	3,800	PBR-182	44	D-7	3,800	PSH-420	37	A-1	5,500	PWO-579	13	B-2	5,700
PNU-039	45	D-1	3,800	PSU-206	46	A-1	5,500	PSH-421	37	B-1	5,500	PWO-580	12	D-3	5,700
PNU-041	43	D-1	3,800	PSU-207	46	B-1	5,500	PSH-422	37	A-2	5,500	WHG-581	7	A-1	6,500
PNU-042	43	D-4	3,800	PSU-208	46	C-1	5,500	PSH-423	37	B-2	5,500	WHG-584	6	C-2	6,500
PNU-043	43	D-5	3,800	PGM-221	36	A-1	5,500	PSH-427	37	D-1	5,500	WHG-585	5	C-3	6,500
PNU-046	43	D-6	3,800	PGM-222	36	B-1	5,500	PSH-428	37	C-1	5,500	WHG-586	5	B-3	6,500
PNU-051	43	C-7	3,800	PGM-223	36	A-2	5,500	PCO-442	38	C-2	5,500	WHG-587	6	A-3	6,500
PNU-052	43	B-1	3,800	PGM-224	36	B-2	5,500	PCO-443	38	D-2	5,500	PWO-588	15	B-1	5,700
PNU-053	43	C-1	3,800	PGM-225	36	C-2	5,500	PFM-473	37	D-4	5,500	PWO-589	13	C-4	5,700
PNU-054	43	C-2	3,800	PGM-227	36	A-5	5,500	PFM-474	37	C-4	5,500	PWO-590	16	D-2	5,700
PNU-055	43	D-3	3,800	PGM-228	36	B-5	5,500	PFM-478	37	B-4	5,500	WSP-592	4	B-2	6,800
PNU-056	43	B-2	3,800	PGM-229	36	C-5	5,500	PFM-479	37	A-4	5,500	WSP-593	3	A-2	6,800
PNU-057	43	C-3	3,800	PGM-230	36	D-5	5,500	PFM-483	37	A-5	5,500	WSP-594	3	A-1	6,800
PNU-058	43	D-2	3,800	PGM-231	36	A-4	5,500	PFM-484	37	B-5	5,500	WSP-595	4	C-2	6,800
PNU-061	43	B-3	3,800	PGM-232	36	B-3	5,500	PFM-487	37	C-5	5,500	WSP-596	3	A-4	6,800
PNU-062	43	B-4	3,800	PGM-233	36	A-3	5,500	PFM-488	37	D-5	5,500	WSP-597	2	C-3	6,800
PNU-064	43	C-4	3,800	PGM-234	36	D-2	5,500	WMS-491	18	A-4	7,000	WSP-598	2	A-4	6,800
PNU-065	43	C-5	3,800	PGM-235	36	D-1	5,500	WMS-492	18	B-4	7,000	PWO-599	10	D-4	5,700
PBR-101	44	A-1	3,800	PGM-236	36	C-1	5,500	WMS-493	18	C-4	7,000	PMI-606	37	B-3	5,500
PBR-102	44	C-3	3,800	PGM-237	36	B-4	5,500	PGW-514	2	B-2	6,800	PMI-611	37	C-2	5,500
PBR-108	45	D-3	3,800	PGM-238	36	C-3	5,500	PGW-515	2	A-2	6,800	PMI-614	37	A-3	5,500
PBR-110	44	B-4	3,800	PGM-252	36	C-4	5,500	PGW-518	2	B-1	6,800	PMI-617	37	D-2	5,500
PBR-111	45	D-4	3,800	PGM-253	36	D-4	5,500	PGW-519	2	A-1	6,800	PMI-622	37	C-3	5,500
PBR-112	45	C-3	3,800	PGM-269	36	D-3	5,500	PGA-525	41	A-4	5,500	PSA-631	40	C-1	5,500
PBR-113	44	E-6	3,800	PRE-290	39	B-1	5,500	PGA-527	41	B-4	5,500	PSA-641	40	A-1	5,500
PBR-114	44	E-7	3,800	PRE-291	39	A-5	5,500	WSP-529	3	C-4	6,800	PSA-642	40	B-1	5,500
PBR-121	44	C-6	3,800	PRE-293	39	C-5	5,500	WSP-530	3	B-4	6,800	PSA-646	40	D-1	5,500
PBR-122	44	C-7	3,800	PME-301	41	A-2	5,300	WSP-531	3	B-1	6,800	PSA-648	40	A-2	5,500
PBR-123	44	A-4	3,800	PME-304	41	B-2	5,300	WSP-532	3	C-1	6,800	PWO-660	16	C-4	5,700
PBR-124	43	E-1	3,800	PME-305	41	B-3	5,300	WSP-533	4	A-2	6,800	PWO-661	8	A-3	5,700
PBR-125	44	D-5	3,800	PME-307	41	A-3	5,300	WSP-535	2	B-3	6,800	PWO-662	8	B-3	5,700
PBR-128	45	C-2	3,800	PME-308	41	D-3	5,300	WSP-536	2	C-4	6,800	PWO-663	8	C-3	5,700

品番	頁	段列	設計価格 (¥/㎡)
PWO-664	8	D-3	5,700
PWO-665	9	B-1	5,700
PWY-666	9	A-1	5,700
PWO-667	9	D-1	5,700
PWY-668	9	C-1	5,700
PWO-669	9	B-2	5,700
PWY-670	9	A-2	5,700
PWH-672	38	C-1	5,500
PWH-673	38	A-2	5,500
PWH-674	38	B-2	5,500
PWY-680	10	C-1	5,700
PWO-683	9	D-2	5,700
PWY-684	9	C-2	5,700
PWY-685	10	A-2	5,700
PWO-689	10	B-1	5,700
PWY-690	10	A-1	5,700
PWH-696	38	A-1	5,500
PWH-698	38	B-1	5,500
PWO-699	10	D-1	5,700
PWO-701	13	D-1	5,700
PWO-702	13	C-1	5,700
PWO-703	13	B-1	5,700
PWO-704	12	C-1	5,700
PWO-705	13	C-2	5,700
PWO-706	14	D-1	5,700
PWO-707	14	C-1	5,700
PWO-709	12	B-1	5,700
PWO-712	15	C-3	5,700
PWO-713	12	A-4	5,700
PWO-714	8	D-2	5,700
PWO-715	8	C-2	5,700
PWO-717	16	B-4	5,700
PWO-719	16	A-4	5,700
PWO-722	17	A-2	5,700
PWO-724	13	C-3	5,700
PWO-725	17	C-3	5,700
PWO-726	14	D-4	5,700
PWO-727	14	C-4	5,700
PWO-728	14	B-4	5,700
WHG-729	5	C-4	6,500
PWO-732	14	A-4	5,700
PWO-734	17	C-1	5,700
PWO-735	17	B-1	5,700
PWO-736	17	A-1	5,700
PWO-740	16	D-1	5,700
PWO-741	16	C-3	5,700
PWO-743	13	D-3	5,700
PWO-744	17	D-4	5,700
PWO-746	14	D-2	5,700
PWO-747	14	C-2	5,700
PWO-748	14	A-2	5,700
PWO-749	14	B-2	5,700
PWO-754	18	D-2	5,700
PWO-756	16	B-3	5,700
PWO-757	16	A-3	5,700
PWO-761	18	C-2	5,700
PWO-762	13	B-3	5,700
PWO-764	15	D-1	5,700
PWO-766	13	A-3	5,700
PWO-767	18	B-2	5,700

品番	頁	段列	設計価格 (¥/㎡)
PWO-768	8	D-4	5,700
PWO-771	15	A-1	5,700
PWO-772	15	C-2	5,700
PWO-773	15	B-2	5,700
PWO-775	15	D-2	5,700
PWO-778	15	C-1	5,700
PWO-779	14	C-3	5,700
PWO-781	15	A-2	5,700
PWO-782	17	A-4	5,700
PWO-783	16	D-4	5,700
WHG-790	7	B-1	6,500
PWO-793	18	A-2	5,700
PWO-796	12	D-4	5,700
WHG-797	5	A-4	6,500
WHG-798	7	C-2	6,500
PLE-802	38	A-4	5,500
PLE-811	38	B-5	5,500
PLE-812	38	A-5	5,500
PLE-813	38	C-5	5,500
PLE-822	38	C-4	5,500
PLE-824	38	B-4	5,500
PLE-826	38	D-5	5,500
PST-831	40	B-5	5,500
PST-832	40	C-5	5,500
PST-835	40	C-4	5,500
PST-836	40	A-4	5,500
PST-838	40	B-4	5,500
PST-839	40	A-5	5,500
PWO-855	12	A-3	5,700
PST-858	40	D-4	5,500
PWO-859	8	A-4	5,700
PWO-860	8	B-4	5,700
PST-865	40	D-5	5,500
PWO-869	16	A-1	5,700
PWO-870	16	B-1	5,700
PWO-873	16	C-1	5,700
PWO-874	10	C-4	5,700
PWO-875	13	D-4	5,700
PWO-877	13	B-4	5,700
PWO-878	13	A-4	5,700
PWO-887	12	C-4	5,700
PWO-888	8	D-1	5,700
PWO-889	18	B-1	5,700
PWO-890	14	B-3	5,700
PWO-891	14	A-3	5,700
PWO-892	16	C-2	5,700
PWO-893	16	B-2	5,700
PWY-894	10	B-3	5,700
PWY-895	10	A-3	5,700
PWY-896	9	D-3	5,700
PWY-897	9	C-3	5,700
PWY-898	9	A-3	5,700
PWY-899	9	B-3	5,700
PWO-902	12	C-2	5,700
PWO-903	12	B-2	5,700
PWO-906	12	D-2	5,700
PWO-908	12	A-2	5,700
PWO-909	13	A-2	5,700
PWO-910	14	B-1	5,700
PWO-914	14	A-1	5,700

品番	頁	段列	設計価格 (¥/㎡)
PWO-915	17	B-2	5,700
PWO-916	18	A-1	5,700
PWO-917	18	C-1	5,700
WHG-918	7	B-2	6,500
PWO-919	17	D-2	5,700
PWO-920	17	C-2	5,700
WHG-922	6	B-4	6,500
PWO-925	17	D-1	5,700
PWO-926	10	B-2	5,700
PWO-927	9	D-4	5,700
PWO-928	9	C-4	5,700
PWO-934	17	C-4	5,700
PWO-935	15	B-4	5,700
PWO-937	15	D-3	5,700
PWO-938	10	B-4	5,700
PWO-939	9	B-4	5,700
PWO-940	17	A-3	5,700
PWO-943	18	D-1	5,700
PWO-945	12	B-3	5,700
PWO-947	12	D-1	5,700
PWO-948	9	A-4	5,700
PWO-949	17	B-3	5,700
PWO-950	17	B-4	5,700
PWO-956	17	D-3	5,700
PWO-957	13	A-1	5,700
WHG-961	7	A-2	6,500
WHG-963	6	C-1	6,500
WHG-964	5	B-2	6,500
WHG-965	5	C-2	6,500
WHG-966	6	A-2	6,500
WHG-967	6	B-1	6,500
WHG-968	6	B-3	6,500
PWO-970	8	A-2	5,700
PWO-971	8	C-1	5,700
PWO-972	8	B-1	5,700
PWO-973	8	B-2	5,700
PWO-974	15	B-3	5,700
PWO-975	15	A-3	5,700
WHG-976	6	B-2	6,500
WHG-977	6	A-1	6,500
PWO-978	16	D-3	5,700
PWO-990	8	C-4	5,700

E-シリーズ

品番	頁	段列	設計価格 (¥/㎡)
E PST-61E	46	C-4	6,500
E PST-62E	46	D-4	6,500
E PNU-81E	46	A-2	5,500
E PBR-82E	46	B-2	5,500
E PBR-83E	46	C-2	5,500
E PWO-91E	46	A-3	6,500
E PWO-92E	46	B-3	6,500
E PWO-93E	46	C-3	6,500
E PWO-94E	46	D-3	6,500
E PWO-95E	46	A-4	6,500

廃番リスト(2008~2010版)

PMO-002	WHG-582
PMO-024	WHG-583
PBR-105	WSP-591
PBR-106	PMI-601
PBR-115	PMI-602
PBR-117	PMI-603
PBR-119	PMI-604
PBR-126	PMI-605
PBR-127	PMI-615
PBR-134	PMI-618
PBR-139	PSA-651
PBR-144	PSA-655
PBR-160	PWH-671
PBR-174	PWH-697
PGM-226	PWO-711
PFL-271	PWO-716
PFL-272	PWO-721
PFL-273	PWO-730
PFL-274	PWO-742
PRE-289	PWO-745
PRE-292	PWO-753
PRE-294	PWO-755
PRE-296	PWO-758
PRE-297	PWO-759
PRE-298	PWO-765
PRE-299	PWO-769
PME-306	PWO-785
PME-316	WHG-789
PME-317	PWO-794
PME-322	WHG-799
MES-327	PLE-803
MES-328	PLE-815
MES-332	PLE-816
PME-336	PLE-817
PME-339	PLE-818
PME-341	PST-837
PME-343	PST-842
PME-344	PST-848
PPL-361	PST-856
PPL-363	PST-857
PRE-371	PST-864
PRE-382	PWO-876
PRE-391	PWO-879
PRE-401	PWO-880
PRE-404	PWO-881
PCO-441	PWO-882
PCO-456	PWO-883
PGA-521	PWO-884
PGA-522	PWO-885
WSP-534	PWO-886
WSP-545	PWO-911
WSP-548	PWO-912
WSP-549	WHG-924
WSP-550	PWO-931
WSP-551	PWO-941
WSP-552	PWO-942
WSP-553	PWO-951
WSP-557	PWO-954
WSP-558	WHG-962
WHG-569	PWO-979
WHG-570	PWO-981
WHG-571	PWO-982
WHG-572	PWO-986

リンテックサインシステム株式会社

パロア営業部 行

お申し込み日 年 月 日

このページはコピーしてご利用ください。
 サンプルサイズは、A4(210×297mm)サイズです。
 [※]の項目をご記入いただけない場合、サンプルオーダーのお申し込みをお受けできないことがあります。

■お預かりした個人情報のお取り扱いについて
 当社は、お預かりした大切なお客様の情報を、個人情報保護法方針に基づいて適切に利用させていただきます。
 同針についての詳細は、当社ウェブサイト
http://www.sign-japan.com/html/privacy_policy.html
 をご覧ください。

FAX

東京 03(5721)4924 大 阪 06(6531)5611
 札幌 011(785)1146 名古屋 052(951)1113 福岡 092(713)7222

■ 貴社名*

■ 部署名*

■ お名前*

■ ご住所* 〒 都 道 府 県 市 区 町 村

■ お電話番号*

■ FAX番号

■ e-mail*

■ サインシステムの最新情報をe-mailまたはDMにてお送りしてもよろしいですか?*

(チェックがない場合は自動的にお送りさせていただきます)

はい いいえ

■ ご希望のパロア品番、および枚数

品 番	枚 数	品 番	枚 数	品 番	枚 数

■ ご検討物件名

■ ご希望の納期

月 日必着

■ ご使用(施工)予定時期

年 月頃

■ ご意見・ご要望など